

Uchwała Nr IV/33/2018
Rady Gminy Pabianice
z dnia 28 grudnia 2018 r.

**w sprawie przystąpienia do zmiany miejscowego planu zagospodarowania przestrzennego
dla obszarów położonych w południowej części gminy Pabianice**

Na podstawie art. 18 ust. 2 pkt 5 ustawy z dnia 8 marca 1990 r. o samorządzie gminnym (t.j. Dz. U. z 2018 r. poz. 994; zm.: poz. 1000, poz. 1349 i poz. 1432.) oraz art. 14 ust. 1, 2 i 4 i art. 27 ustawy z dnia 27 marca 2003 r. o planowaniu i zagospodarowaniu przestrzennym (t.j. Dz. U. z 2018 r. poz. 1945) uchwała się, co następuje:

§ 1. 1. Przystępuje się do zmiany miejscowego planu zagospodarowania przestrzennego gminy Pabianice, przyjętego Uchwałą nr XX/134/2004 Rady Gminy Pabianice z dnia 28 kwietnia 2004 r. (opublikowaną w Dz. Urz. Woj. Łódzkiego z dnia 9.07.2004 r. Nr 193 poz. 1734) dla obszarów położonych w południowej części gminy Pabianice.

2. Integralną częścią uchwały są załączniki graficzne nr 1 i nr 2 przedstawiające granice obszarów objętych zmianą planu.

§ 2. Wykonanie uchwały powierza się Wójtowi Gminy Pabianice.

§ 3. Uchwała wchodzi w życie z dniem podjęcia.

Przewodniczący
Rady Gminy Pabianice
Jerzy Błoch

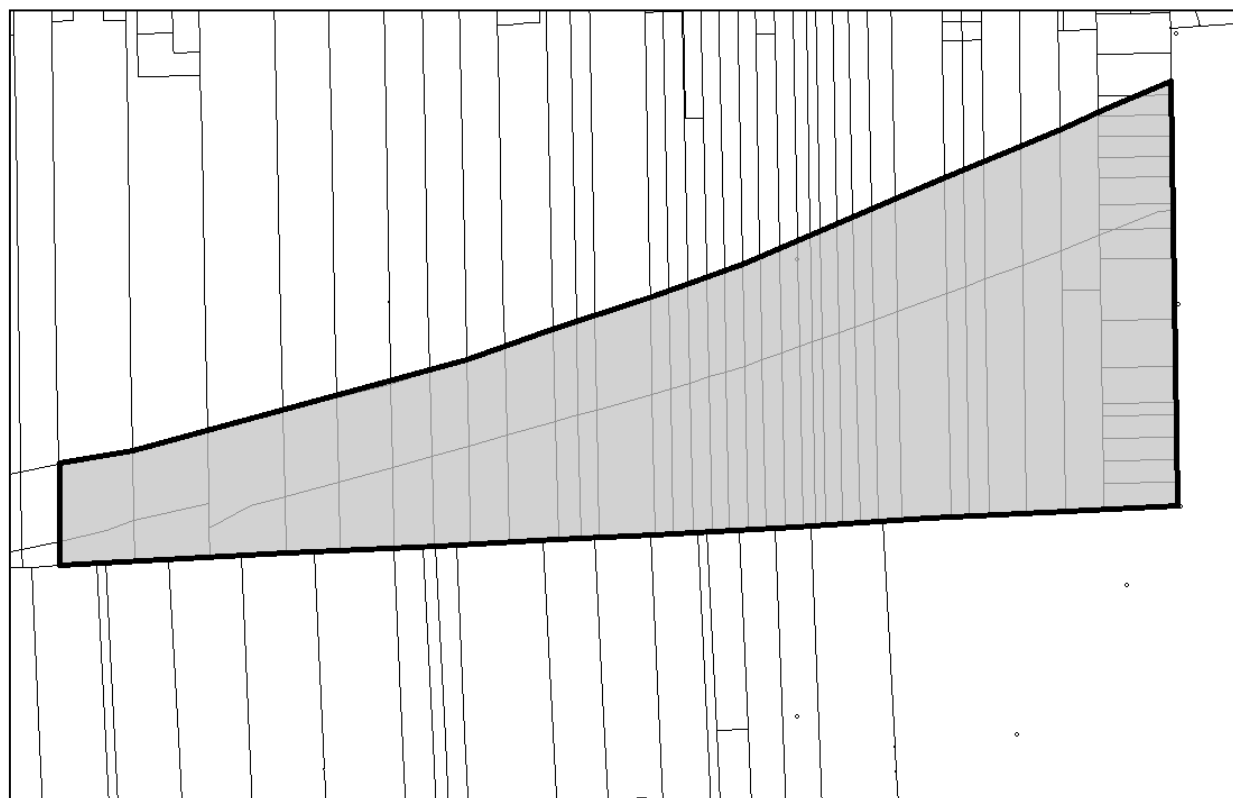
Załącznik nr 1

do uchwały IV/33/2018 Rady Gminy Pabianice z dnia 28 grudnia 2018 r.

Obszar położony w obrębie Pawlikowice



Granice obszaru objętego zmianą planu zagospodarowania przestrzennego



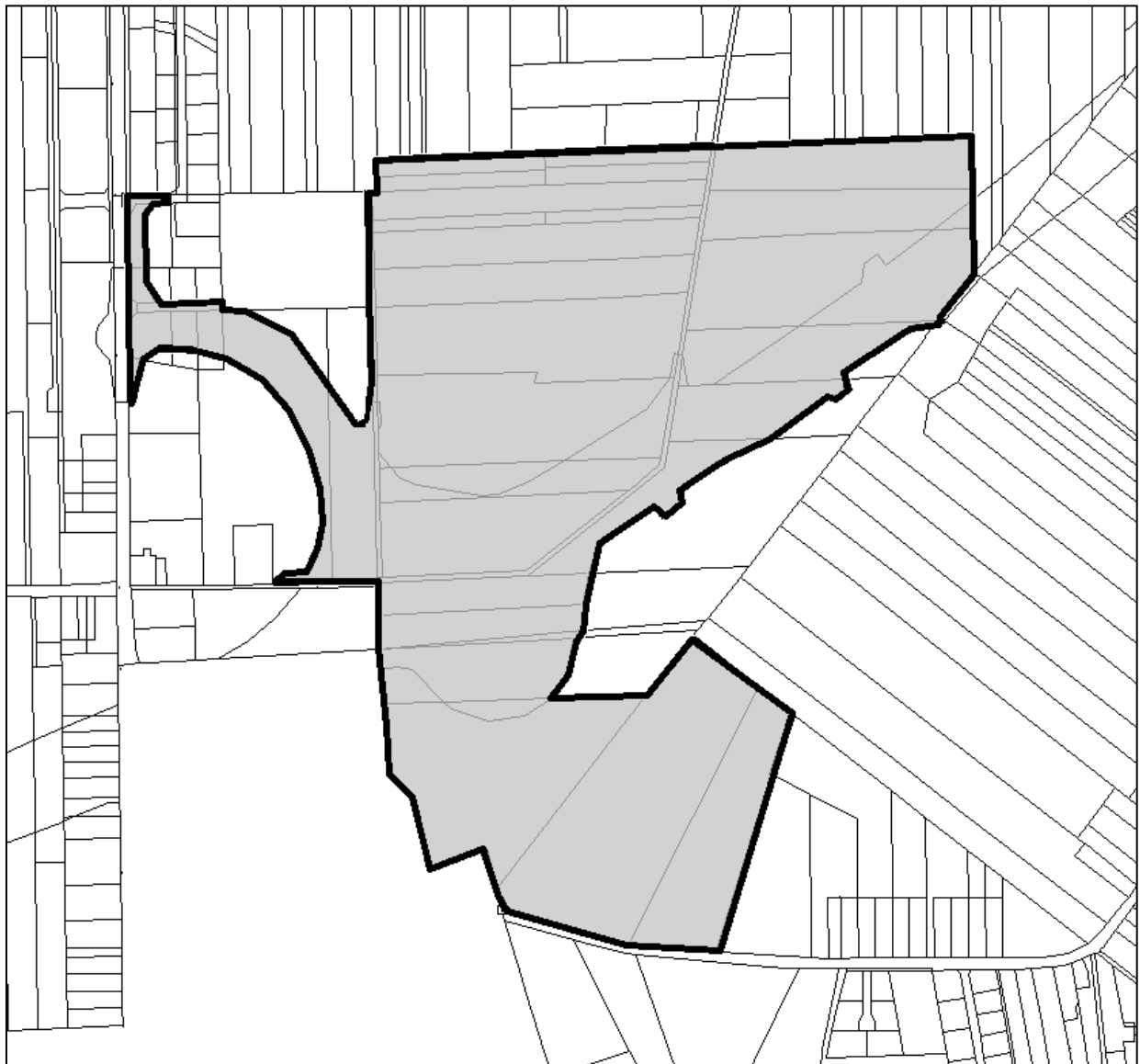
Załącznik nr 2

do uchwały IV/33/2018 Rady Gminy Pabianice z dnia 28 grudnia 2018 r.

Obszar położony w obrębach Jadwinin oraz Rydzyny



Granice obszaru objętego zmianą planu zagospodarowania przestrzennego



Uzasadnienie

do Uchwały Rady Gminy Pabianice

w sprawie przystąpienia do zmiany miejscowego planu zagospodarowania przestrzennego dla obszarów położonych w południowej części gminy Pabianice

Na terenach objętych zmianą obowiązuje miejscowy plan zagospodarowania przestrzennego przyjęty uchwałą Nr XX/134/2004 z dnia 28 kwietnia 2004 r.

W związku z dezaktualizacją zapisów zawartych w obecnie obowiązującym planie konieczne stało się uregulowanie na nowo ładu przestrzennego obszarów objętych zmianą. Celem sporządzenia zmiany planu jest m.in. regulacja istniejących układów komunikacyjnych. Sporządzenie i uchwalenie proponowanej zmiany miejscowego planu pozwoli dostosować przebieg drogi S8 do jej rzeczywistego przebiegu. Droga ekspresowa S8 została na obszarze gminy Pabianice zrealizowana na podstawie decyzji ZRID. W efekcie czego przebieg drogi S8 różni się od przyjętej koncepcji w obecnie obowiązującym planie. Ponadto zmiana planu ma na celu uruchomienie nowych terenów inwestycyjnych. W sąsiedztwie zmienianych terenów w 2014 r. gmina Pabianice uruchomiła już około 20 ha terenów przeznaczonych do zabudowy przemysłowo-produkcyjnej, składów i magazynów. Na tym terenie obecnie rozpoczęły się prace w ramach, których zrealizowana zostanie duża międzynarodowa inwestycja. Skala inwestycji może znacząco oddziaływać na jej sąsiedztwo w efekcie tak zwanego mnożnika inwestycyjnego. W związku z tym konieczne jest uruchomienie nowych terenów inwestycyjnych w ramach rozszerzenia strefy przemysłowo-produkcyjnej na terenie gminy Pabianice, która została zarezerwowana w studium uwarunkowań i kierunków zagospodarowania przestrzennego.

Biorąc powyższe pod uwagę stwierdza się, iż przystąpienie do sporządzenia zmiany planu uznaje się za uzasadnione.