

ZMIANA MIEJSCOWEGO PLANU ZAGOSPODAROWANIA PRZESTRZENNEGO GMINY PABIANICE DLA TERENU OBEJMUJĄCEGO CZĘŚĆ WSI GÓRKA PABIANICKA

RYSUNEK PLANU

SKALA 1:2000



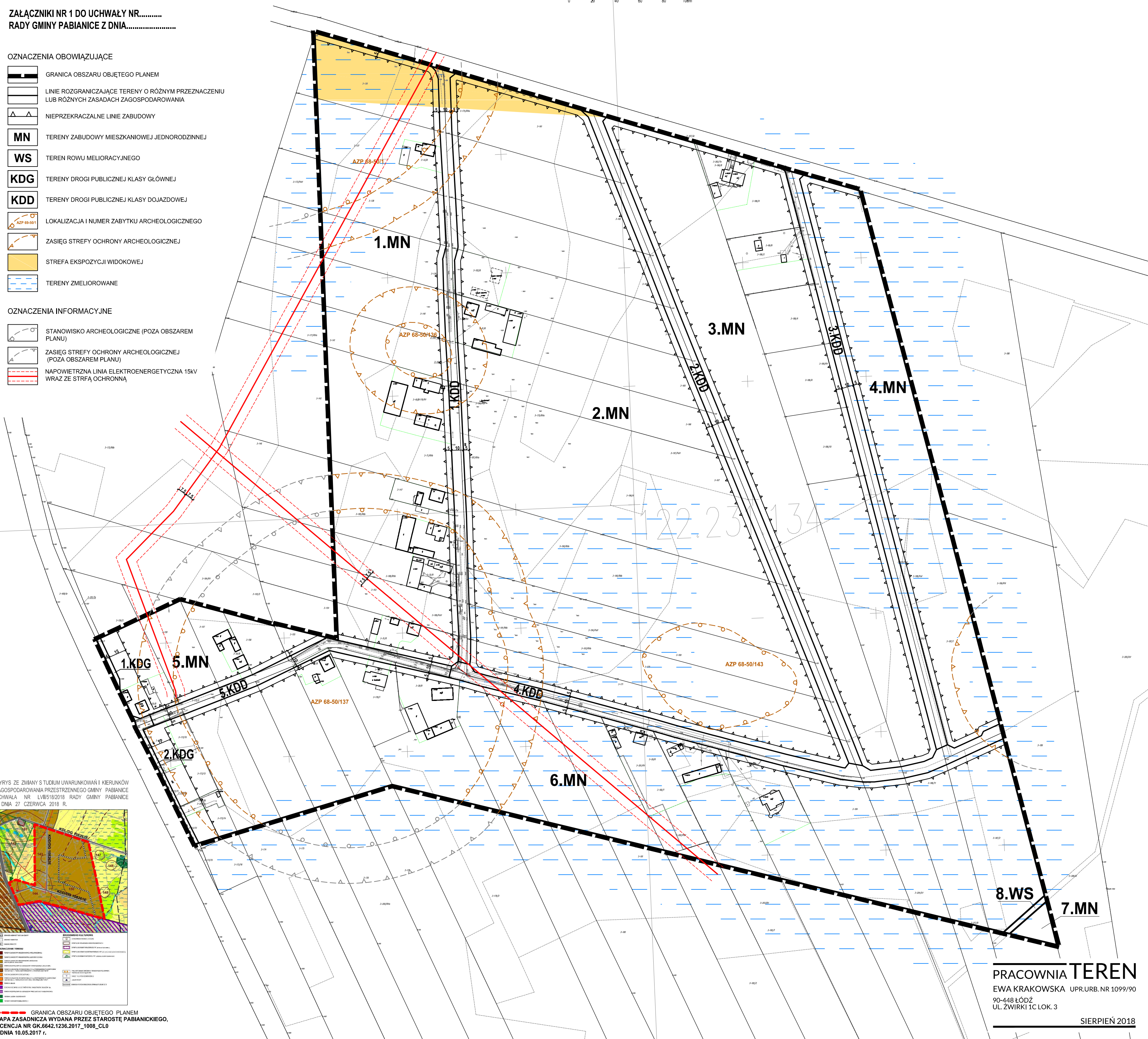
ZAŁĄCZNIKI NR 1 DO UCHWAŁY NR.....
RADY GMINY PABIANICE Z DNIA.....

OZNACZENIA OBOWIĄZUJĄCE

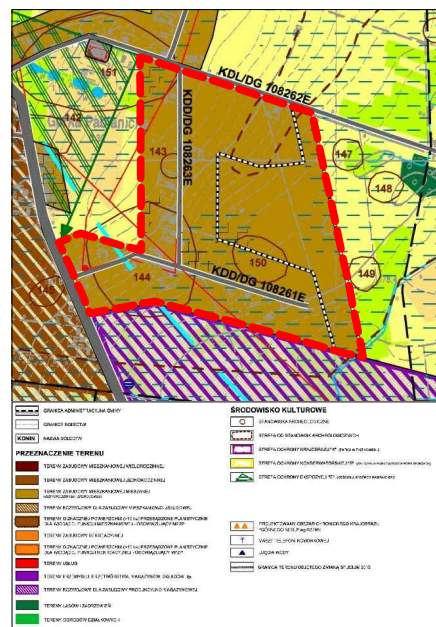
- GRANICA OBSZARU OBJĘTEGO PLANEM
- LINIE ROZGRANICZAJĄCE TERENY O RÓŻNYM PRZEZNACZENIU LUB RÓŻNYCH ZASADACH ZAGOSPODAROWANIA
- NIEPRZEKRACZALNE LINIE ZABUDOWY
- MN TERENY ZABUDOWY MIESZKANIOWEJ JEDNORODZINNEJ
- WS TERENY ROWU MELIORACYJNEGO
- KDG TERENY DROGI PUBLICZNEJ KLASY GŁÓWNEJ
- KDD TERENY DROGI PUBLICZNEJ KLASY DOJAZDOWEJ
- AZP 68-5011 LOKALIZACJA I NUMER ZABYTKU ARCHEOLOGICZNEGO
- ZASIĘG STREFY OCHRONY ARCHEOLOGICZNEJ
- STREFA EKSPOZYCJI WIDOKOWEJ
- TERENY ZMELIOROWANE

OZNACZENIA INFORMACYJNE

- STANOWISKO ARCHEOLOGICZNE (POZA OBSZAREM PLANU)
- ZASIĘG STREFY OCHRONY ARCHEOLOGICZNEJ (POZA OBSZAREM PLANU)
- NAPIEWIETRZNA LINIA ELEKTROENERGETYCZNA 15KV WRAZ ZE STREFĄ OCHRONNĄ



WYRYS ZE ZMIANY STUDIUM UWARUNKOWAŃ I KIERUNKÓW
ZAGOSPODAROWANIA PRZESTRZENNEGO GMINY PABIANICE
UCHWAŁA NR LVIII/820/18 RADY GMINY PABIANICE
Z DNIA 27 CZERWCA 2018 R.



GRANICA OBSZARU OBJĘTEGO PLANEM
MAPA ZASADNICZA WYDANA PRZEZ STAROSTĘ PABIANICKIEGO,
LICENCJA NR GK.6642.1236.2017_1008_CLO
Z DNIA 10.05.2017 r.

PRACOWNIA TEREN
EWA KRAKOWSKA UPR.URB.NR 1099/90
90-448 ŁÓDŹ
UL. ZWIRKI I C. LOK. 3

SIERPIEŃ 2018