

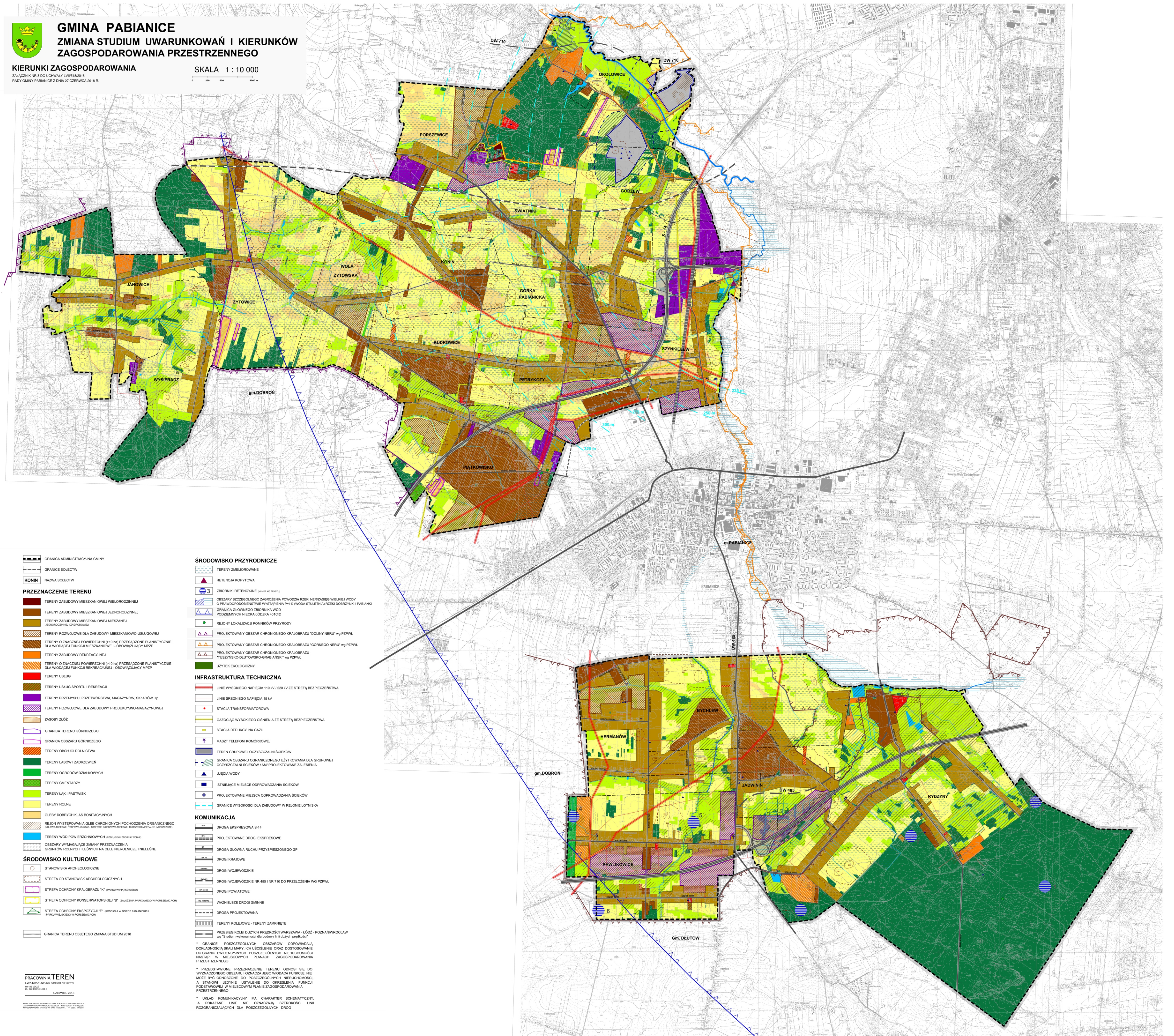


# GMINA PABIANICE

## ZMIANA STUDIUM UWARUNKOWAŃ I KIERUNKÓW ZAGOSPODAROWANIA PRZESTRZENNEGO

KIERUNKI ZAGOSPODAROWANIA  
ZALĄCZNIK NR 3 DO UCHWAŁY LVIII/519/2018  
RADA GMINY PABIANICE Z DNIA 27 CZERWCA 2018 R.

SKALA 1 : 10 000



- GRANICA ADMINISTRACYJNA GMINY
- GRANICE SOLECTW
- KONIN
- NADZWA SOLECTW
- PRZEZNACZENIE TERENU**
- TERENY ZABUDOWY MIESZKANOWEJ WIELOKROSTNEJ
- TERENY ZABUDOWY MIESZKANOWEJ JEDYNOKROSTNEJ
- TERENY ZABUDOWY MIESZKANOWEJ MIESZNEJ
- TERENY ROZWOJOWE DLA ZABUDOWY MIESZKANOWO-USŁUGOWEJ
- TERENY O ZNAJCZNEJ POWIERZCHNI (1-10 ha) PRZEZNACZONE PLANISTYCZNIE DLA WODOCIEPUNKTU MIESZKANOWEJ - OBOWIĄZUJĄCY MPZP
- TERENY ZABUDOWY REKREACYJNEJ
- TERENY O ZNAJCZNEJ POWIERZCHNI (1-10 ha) PRZEZNACZONE PLANISTYCZNIE DLA WODOCIEPUNKTU REKREACYJNEJ - OBOWIĄZUJĄCY MPZP
- TERENY USŁUG
- TERENY USŁUG SPORTU I REKREACJI
- TERENY PRZEMISŁU PRZETWORSTWA, MAGAZYNÓW, SKŁADÓW itp.
- TERENY ROZWOJOWE DLA ZABUDOWY PRODUKCYJNO-MAGAZYNOWEJ
- ZASOBY ŻŁOŻ
- GRANICA TERENU GÓRNICZEGO
- GRANICA OBSZARU GÓRNICZEGO
- TERENY OBSŁUGI ROLNICZWA
- TERENY LASÓW I ZAKRZEWIEN
- TERENY OGRODÓW ODŁĄKOWYCH
- TERENY OMIĘTARZY
- TERENY ŁĄK I PASTWISK
- TERENY ROLNE
- GŁĘBIY DOBRYCH KLAS BONTAKCYJNYCH
- REGION WYSTĘPIENIA GŁĘBI CHROBRONYCH POCHODZENIA ORGANICZNEGO
- TERENY WÓD POWIERZCHNIOWYCH
- OBZARY WYMAGAJĄCE ZMIANY PRZEZNACZENIA
- GRANTY ROLNYCH I LEŚNYCH NA CIELE NIERUCHOMOŚCI I NIELEŚNE
- ŚRODOWISKO KULTUROWE**
- STANOWISKA ARCHEOLOGICZNE
- STREFA OD STANOWISK ARCHEOLOGICZNYCH
- STREFA OCHRONY KRAJOBRAZU "C" (PABIANICE I PĄTKOWSKO)
- STREFA OCHRONY KONGERWATORSKIEJ "B" (ZAJĘCIENIA PABIANOWE W PORZĘDKOWANIU)
- STREFA OCHRONY EKSPLOZYJNY "T" (PABIANICE I GÓRKA PABIANICKA)
- GRANICA TERENU OBJĘTEGO ZMIANĄ STUDIUM 2018

- ŚRODOWISKO PRZYRODNICZE**
- TERENY ZMIŁGOWANE
- RETENCJA KORYTOWA
- ZBIORNIKI RETENCYJNE
- OBZARY SZCZEGÓLNEGO ZAGRODZENIA POWODÓW RZĘDNI NIEZARĘG WIELKIEJ WODY O PRĄDKOPŁOŚCIENIENIE WYSTĘPIENIA P-1% WOKÓŁ STUDIUM RZĘDNI GÓRNICZWI I PABIANICE
- GRANICA GŁÓWNEJ ZBIORNIKI WÓD PODZIEMNYCH NIECIEKAŁA KWIŚCICA
- RELICJNY LOKALIZACJI POBYTÓW PRZYRODY
- PROJEKTOWANY OBSZAR CHRONIONEGO KRAJOBRAZU "DOLINY NERU" wg PZPW
- PROJEKTOWANY OBSZAR CHRONIONEGO KRAJOBRAZU "GÓRNICZWI NERU" wg PZPW
- PROJEKTOWANY OBSZAR CHRONIONEGO KRAJOBRAZU "TUŁEZYBRO DŁUTOWSKO-GRABANISK" wg PZPW
- UŻYTEK EKOLOGICZNY
- INFRASTRUKTURA TECHNICZNA**
- LINE WYSOKIEGO NAPIĘCIA 110 kV / 220 kV ZE STREFĄ BEZPIECZYSTWA
- LINE ŚREDNIEGO NAPIĘCIA 15 kV
- STACJA TRANSFORMATOROWA
- GAZOCIAŁ WYSOKIEGO CIŚNIENIA ZE STREFĄ BEZPIECZYSTWA
- STACJA REDUKCYJNA GAZU
- MASZT TELEFONU KOMÓRKOWEJ
- TERENY GRUPOWEJ OCZYSZCZALNI ŚCIEKÓW
- GRANICA OBSZARU OGRANICZONEGO UŻYTKOWANIA DLA GRUPOWEJ OCZYSZCZALNI ŚCIEKÓW LAMA PROJEKTOWANE ZAŁĘBIENIA
- UŁĘCIA WODY
- ISTNIĄCE MIEJSCA ODPROWADZANIA ŚCIEKÓW
- PROJEKTOWANE MIEJSCA ODPROWADZANIA ŚCIEKÓW
- GRANICE WYSOKOŚCI DLA ZABUDOWY W REJONIE LOTNISKA
- KOMUNIKACJA**
- DROGA EKSPRESOWA S 14
- PROJEKTOWANE DROGI EKSPRESOWE
- DROGA GŁÓWNA RUCHU PRZYSPIESZONEGO GP
- DROGI KRAJOWE
- DROGI WJEWÓDZKIE
- DROGI WJEWÓDZKIE NR 445 I NR 710 DO PRZEŁOŻENIA WG PZPW
- DROGI POWATOWE
- WAŻNIEJSZE DROGI GMINNE
- DROGA PROJEKTOWANA
- TERENY KOLEJOWE - TERENY ZAMKNIĘTE
- PRZEZIEG KOLEI DŁYCH PRĘDKOŚCI WARSZAWA - ŁÓDŹ - PODNARWIACZKI wg "Studium wykonalności dla budowy linii dalekich prędkości"

PRACOWNIA TEREN  
DZIAŁ WYKONAWCZY - USTALANIE KIERUNKÓW  
22 WARSZAWA, ul. ŻELAZNA 10  
00-614 WARSZAWA, tel. 22 629 10 00  
WWW.TEREN.PL  
CZERWIEC 2018

\* PRZEZNACZENIE PRZEZNACZENIE TERENU ODNOSI SIĘ DO WYKONANEGO OBSZARU KONKREJNEJ FUNKCJI, NIE MOŻE BYĆ ODNOSZONE DO POSZCZEGÓLNYCH NIERUCHOMOŚCI A STANÓW JEDYNE USTALANE DO OKREŚLENIA FUNKCJI PODZIAŁOWEJ W MIEJSCOWYM PLANIE ZAGOSPODAROWANIA PRZESTRZENNEGO

\* URZĄD KOMUNIKACYJNY MA CHARAKTER SCHEMATYCZNY, A POKAZANE LINE NIE OZNACZAJĄ SZEROKOŚCI LINEI HORIZONTALNYCH DLA POSZCZEGÓLNYCH DROG