

dystans zbrojenia ("KOZIOŁKI")

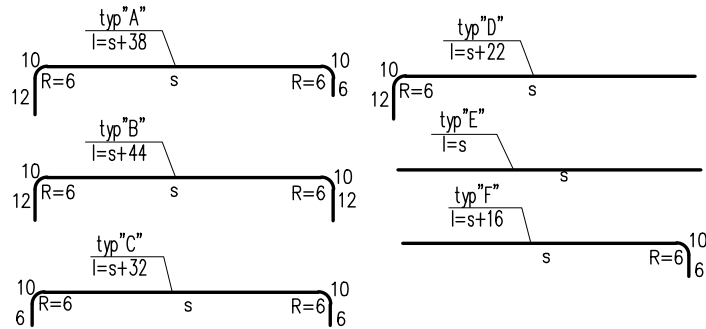
zbrojenie krawędzi otworu

Zbrojenie dolne płyty stropowej P-1

szt.1

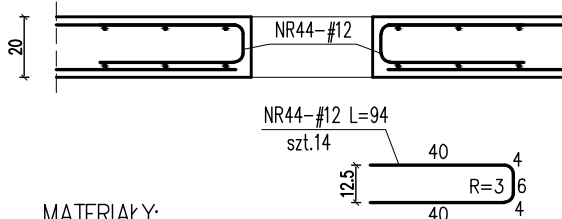
SPOSÓB KSZTAŁTOWANIA

ZBROJENIA GÓRNEGO



POŁĄCZENIE ZBROJENIA DOLNEGO

I GÓRNEGO PRZY OTWORZE



MATERIAŁY:

-BETON KONSTRUKCYJNY C20/25 (B25)

-ZBROJONE STALĄ ŻEBROWANĄ A-IIIN B500 SP (B500B)#

UWAGI:

- GRUBOŚĆ PŁYTY STROPOWEJ 20cm.
- NOMINALNA GRUBOŚĆ OTULENIA: c_{nom}=20mm
- PRZED ZABETONOWANIEM PŁYTY STROPOWEJ SPRAWDZIĆ ZGODNOŚĆ USYTUOWANIA OTWORÓW I PRZEJŚĆ INSTALACYJNYCH Z PROJEKTEM ARCHITEKTURY I PROJEKTAMI BRANŻOWYMI.
- TYPY PRĘTÓW PRZYPISANE SĄ DO KAŻDEGO RYSUNKU INDYWIDUALNIE.
- PRĘTY PRZECHODZĄCE PRZEZ OTWÓR WCIĄĆ I DOZBROIĆ ZGODNIE Z DETALAMI.

WYKAZ STALI ZBROJENIOWEJ						
ZBROJENIE GÓRNE PŁYTY STROPOWEJ P-1						
Nr pręta	Średnica	Długość	Ilość	Kształt	Długość [m b]	
					B500SP #8	B500SP #12
1.	#12	930	28	D		260,40
2.	#12	150	55	A		82,50
3.	#12	900	2	A		18,00
4.	#12	700	1	D		7,00
5.	#12	380	1	E		3,80
6.	#12	560	18	C		100,80
7.	#12	250	141	C		352,50
8.	#12	1130	27	E		305,10
9.	#12	590	19	C		112,10
10.	#12	720	2	F		14,40
11.	#12	875	38	D		332,50
12.	#12	800	18	A		144,00
13.	#12	300	2	F		6,00
14.	#12	665	11	A		73,15
15.	#12	310	2	F		6,20
16.	#12	320	2	F		6,40
17.	#12	270	9	A		24,30
18.	#12	935	9	D		84,15
19.	#12	515	1	A		5,15
20.	#12	720	1	D		7,20
21.	#12	975	12	B		117,00
22.	#12	805	7	A		56,35
23.	#12	660	16	B		105,60
24.	#12	570	55	D		313,50
25.	#12	1200	26	E		312,00
26.	#12	1000	2	E		20,00
27.	#12	960	1	E		9,60
28.	#12	485	14	A		67,90
29.	#12	210	15	A		31,50
30.	#12	730	1	D		7,30
31.	#12	1015	12	D		121,80
32.	#12	258	11	B		28,38
33.	#12	480	16	C		76,80
34.	#12	1180	2	D		23,60
35.	#12	1025	13	A		133,25
36.	#12	520	12	D		62,40
37.	#12	1080	9	B		97,20
38.	#12	545	13	A		70,85
39.	#12	1084	32	B		346,88
40.	#12	320	2	D		6,40
41.	#12	590	8	A		47,20
42.	#12	180	1	F		1,80
43.	#12	120	10	"kształt"		12,00
44.	#12	94	14	"kształt"		13,16
45.	#8	152	476	"koziółek"	723,52	
Długość razem					[mb]	723,52 4028,12
Masa jednostkowa					[kg/mb]	0,395 0,888
Masa całkowita wg rodzaju prętów					[kg]	285,79 3576,97
Masa całkowita					[kg]	3862,76



J O A N N A O K R A S K A

ul. Łukowa 16 lok. 4 93-410 Łódź

www.e-architekt.pl telefon 601 36 10 66

Tytuł opracowania:

PROJEKT BUDOWLANY I WYKONAWCZY ROZBUDOWY SZKOŁY PODSTAWOWEJ W PETRYKOZACH O SALĘ GIMNASTYCZNĄ I POMIESZCZENIA DYDAKTYCZNE

Inwestor:

GMINA PABIANICE
 UL. TOROWA 21
 95-200 PABIANICE

Adres inwestycji:

SZKOŁA PODSTAWOWA IM. H. CH. ANDERSENA
 PETRYKOZY 52, 95-200 PABIANICE
 DZIAŁKA NR 47/4
 OBREB PETRYKOZY, GMINA PABIANICE

Projektant:

mgr inż. RAFAŁ KUCHARCZYK, upr. nr LOD/2981/PWBKb/16
 w specjalności konstrukcyjno - budowlanej bez ograniczeń

Podpis:

Sprawdzający:

mgr inż. PIOTR JASIŃSKI, upr. nr LOD/3098/PBKB/16
 w specjalności konstrukcyjno - budowlanej bez ograniczeń

Tytuł rysunku:

ZBROJENIE GÓRNE PŁYTY STROPOWEJ P - 1

NR RYS.:

16/KB

Data:

LISTOPAD 2017

Skala:

1:75