

# PROGNOZA ODDZIAŁYWANIA NA ŚRODOWISKO DO MIEJSCOWEGO PLANU ZAGOSPODAROWANIA PRZESTRZENNEGO GMINY PABIANICE DLA TERENU OBEJMUJĄCEGO WIEŚ PETRYKOZY OSIEDLE

SKALA 1:2000

## RYSUNEK PROGNOZY

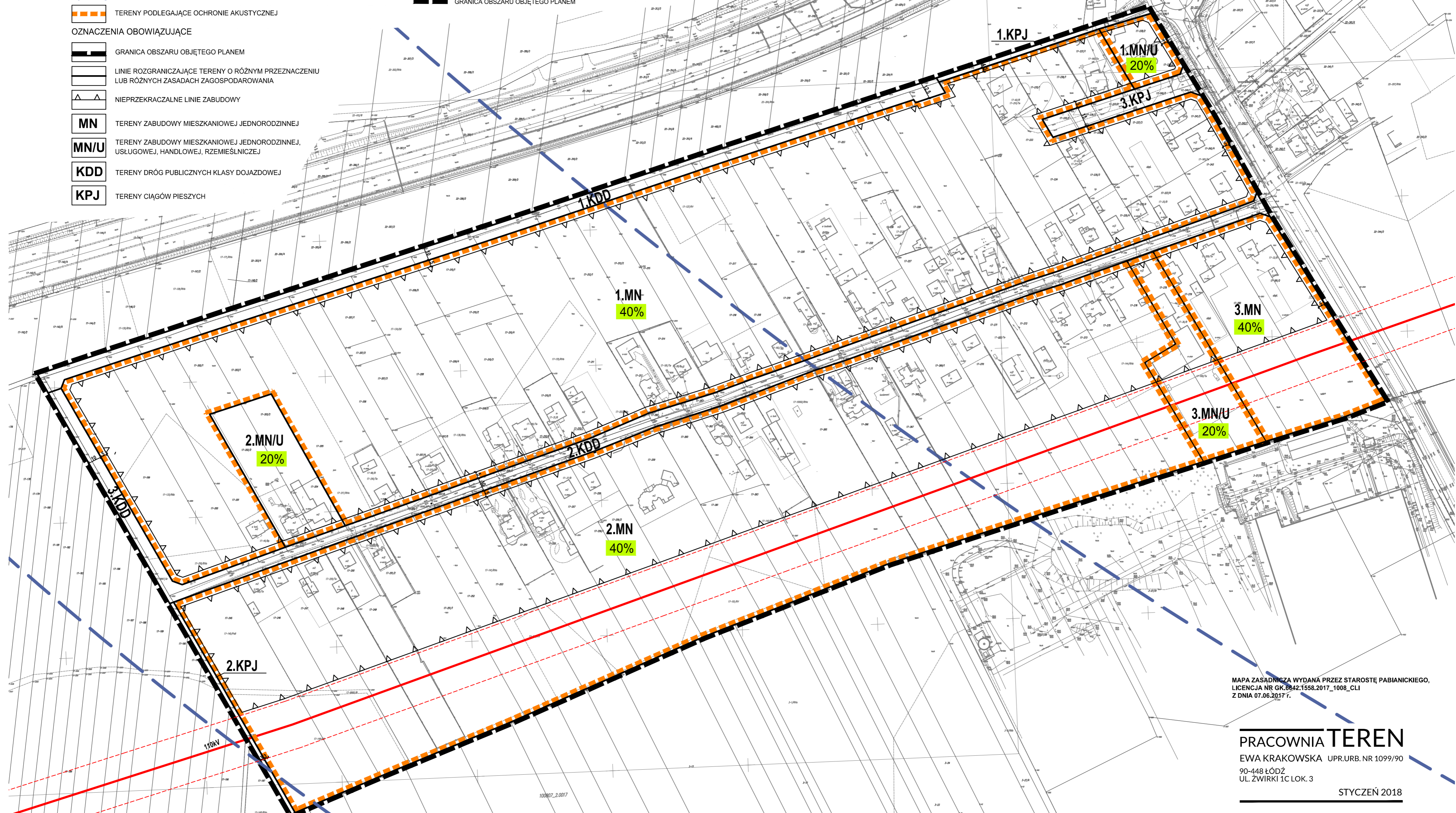
### OZNACZENIA PROGNOZY

- UDZIAŁ POWIERZCHNI BIOLOGICZNIE CZYNNEJ W POWIERZCHNI DZIAŁKI
- NAPIĘTRZNA LINIA ELEKTROENERGETYCZNA 110 kV WRAZ ZE STREFĄ OCHRONNĄ
- GRANICE WYSOKOŚCI ZABUDOWY W REJONIE LOTNISKA
- TERENY PODLEGAJĄCE OCHRONIE AKUSTYCZNEJ

### OZNACZENIA OBOWIĄZUJĄCE

- GRANICA OBSZARU OBJĘTEGO PLANEM
- LINIE ROZGRANICZAJĄCE TERENY O RÓŻNYM PRZEZNACZENIU LUB RÓŻNYCH ZASADACH ZAGOSPODAROWANIA
- NIEMPRZEKRACZALNE LINIE ZABUDOWY
- TERENY ZABUDOWY MIESZKANIOWEJ JEDNORODZINNEJ
- TERENY ZABUDOWY MIESZKANIOWEJ JEDNORODZINNEJ, USŁUGOWEJ, HANDLOWEJ, RZEMIEŚLNICZEJ
- TERENY DRÓG PUBLICZNYCH KLASY DOJAZDOWEJ
- TERENY CIĄGÓW PIESZYCH

WYRYS ZE ZMIANY STUDIUM UWARUNKOWAŃ I KIERUNKÓW ZAGOSPODAROWANIA PRZESTRZENNEGO GMINY PABIANICE UCHWAŁA NR XXXI/280/2016 RADY GMINY PABIANICE Z DNIA 28.11.2016 r.



MAPA ZASADNICZA WYDANA PRZEZ STAROSTĘ PABIANICKIEGO, LICENCJA NR GK.6642.1558.2017\_1008\_CLI Z DNIA 07.06.2017 r.

**PRACOWNIA TEREN**

EWA KRAKOWSKA UPR.URB. NR 1099/90  
90-448 ŁÓDŹ  
UL. ŻWIRKI 1C LOK. 3

STYCZEŃ 2018