

MIEJSCOWY PLAN ZAGOSPODAROWANIA PRZESTRZENNEGO GMINY PABIANICE DLA TERENU OBEJMUJĄCEGO CZĘŚĆ WSI PIĄTKOWISKO

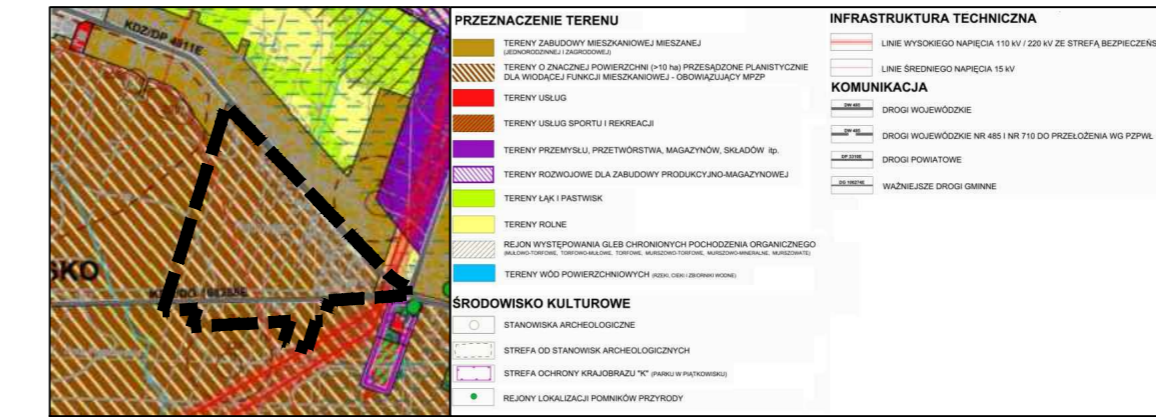
RYSUNEK PLANU

ZAŁĄCZNIKI NR 1 DO UCHWAŁY NR.....
RADY GMINY PABIANICE Z DNIA.....

SKALA 1:2000



WYRYS ZE ZMIANY STUDIUM UWARUNKOWAŃ I KIERUNKÓW ZAGOSPODAROWANIA PRZESTRZENNEGO GMINY PABIANICE
UCHWAŁA NR XXXI/280/2016 RADY GMINY PABIANICE Z DNIA 28.11.2016 r.



GRANICA OBSZARU OBJĘTEGO PLANEM

OZNACZENIA OBOWIĄZUJĄCE

GRANICA OBSZARU OBJĘTEGO PLANEM

LINE ROZGRANICZAJĄCE TERENY O RÓŻNYM PRZEZNACZENIU
LUB RÓŻNYCH ZASADACH ZAGOSPODAROWANIA

NIEPRZEKRACZALNE LINE ZABUDOWY

MN TERENY ZABUDOWY MIESZKANIOWEJ JEDNORODZINNEJ

MNU TERENY ZABUDOWY MIESZKANIOWEJ JEDNORODZINNEJ Z
DOPUSZCZENIEM USŁUG

KDZ TEREN DRUGI PUBLICZNEJ KLASY ZBIORCZEJ

KDL TERENY DRÓG PUBLICZNYCH KLASY LOKALNEJ

KDD TERENY DRÓG PUBLICZNYCH KLASY DOJAZDOWEJ

KP TERENY CIĄGÓW PIESZYCH

AZP 18-50/164 LOKALIZACJA I NUMER ZABYTKU ARCHEOLOGICZNEGO

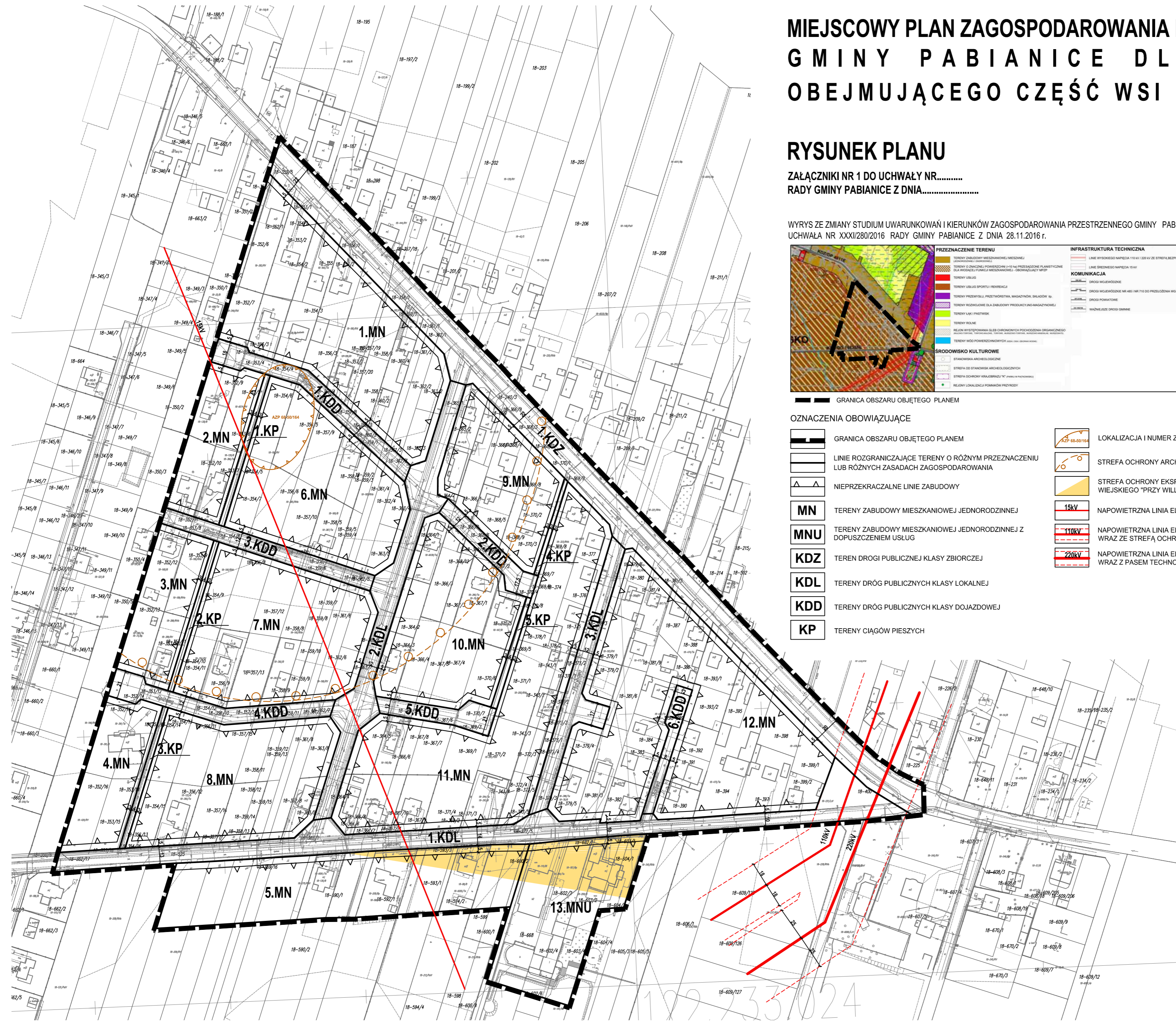
STREFA OCHRONY ARCHEOLOGICZNEJ

STREFA OCHRONY EKSPOZYCJI OD ZABYTKOWEGO PARKU
WIEJSKIEGO "PRZY WILI"

15kV NAPIĘTRZNA LINE ELEKTROENERGETYCZNA 15 kV

110kV NAPIĘTRZNA LINE ELEKTROENERGETYCZNA 110 kV
WRAZ ZE STREFĄ OCHRONNĄ

220kV NAPIĘTRZNA LINE ELEKTROENERGETYCZNA 220 kV
WRAZ ZE PASEM TECHNOLOGICZNYM



MAPA ZASADNICZA WYDANA PRZEZ STAROSTĘ PABIANICKIEGO,
LICENCJA NR GK.6642.1558.2017_1008_CLI
Z DNIA 07.06.2017 r.

PRACOWNIA TEREN

EWA KRAKOWSKA UPR.URB. NR 1099/90
90-448 ŁÓDŹ
UL. ŻWIRKI 1C LOK. 3

STYCZEŃ 2018