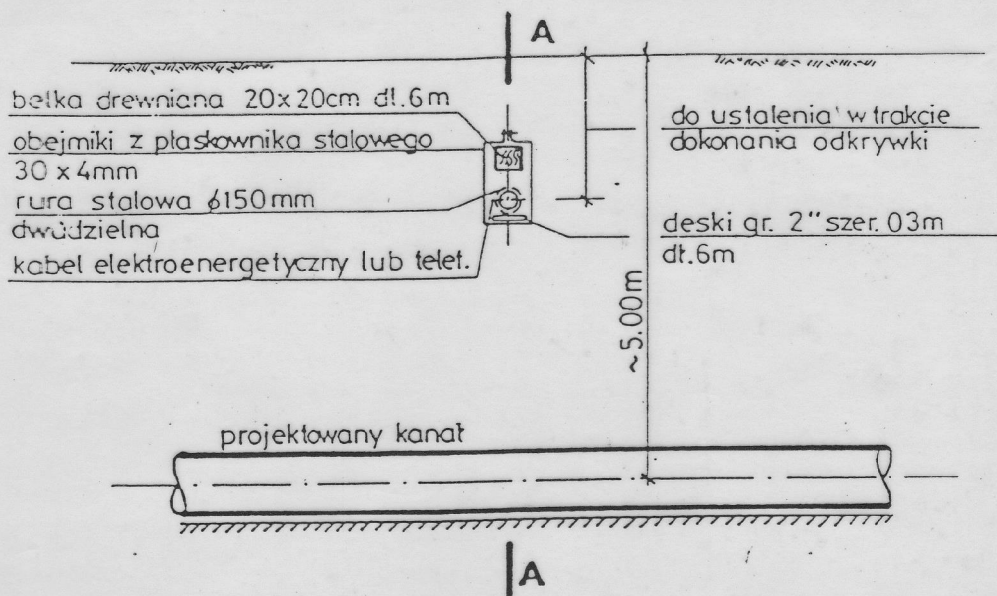
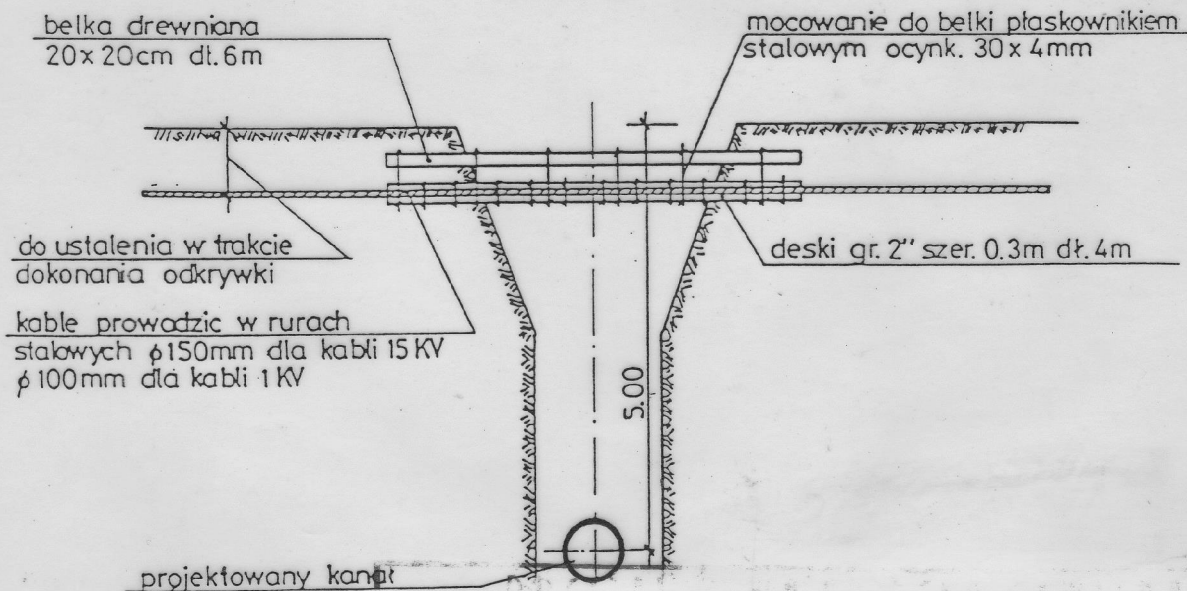


# SCHEMAT ZABEZPIECZENIA PRZEWODÓW KABLOWYCH NA CZAS BUDOWY



UWAGA: Pokazane na rysunku rozwiązanie stosować należy dla 1 lub 2 kabli. Do większej ilości kabli elektroenergetycznych lub telekomunikacyjnych zastosować podwójne deski i belki. Zamiennie stosować belkę żelbetową.

## PRZEKROJ A-A



Zamierzenie inwest.(nazwa):	ROZBUDOWA SIECI WODOCIĄGOWEJ				
Adres inwestycji :	KUDROWICE, GMINA PABIANICE, działki o nr ewid. 194/17, 307, 191/11, 192 PIĄTKOWISKO, GMINA PABIANICE, działka o nr ewid. 239 WYMYSŁÓW FRANCUSKI, GMINA DOBRÓŃ działka o nr ewid. 105				
Temat:	PROJEKT BUDOWLANY				
Obiekt:	SIĘĆ WODOCIĄGOWA W m. KUDROWICE i PIĄTKOWISKO				
Tytuł (nazwa) rysunku:	SCHEMAT ZABEZPIECZENIA PRZEWODÓW KABLOWYCH	Skala:	--	Nr rysunku	5
Autor projektu:	Imię i nazwisko	Specjalność :	Numer uprawnień bud.:	Data :	Podpis :
	mgr inż. Jan Woźniak	instalacyjno-inżynierskiej instalacje i sieci sanitarne	413/87/WŁ	06.2015	