

Uchwała Nr LVI/453/2014  
Rady Gminy Pabianice  
z dnia 29 września 2014 r.

w sprawie przystąpienia do zmiany miejscowego planu zagospodarowania przestrzennego gminy Pabianice

Na podstawie art. 18 ust. 2 pkt 5 ustawy z dnia 8 marca 1990 r. o samorządzie gminy (Dz. U. z 2013 r. poz. 594; Dz. U. z 2013 r. poz. 645, poz. 1318, Dz. U. z 2014 r. poz. 379, poz. 1072) oraz art. 14 ust. 1, 2 i 4 w związku z art. 27 ustawy z dnia 27 marca 2003 r. o planowaniu i zagospodarowaniu przestrzennym (Dz. U. z 2012 r. poz. 647, po. 951, poz. 1445, Dz. U. z 2013 r. poz. 21, poz. 405, poz. 1238, poz. 1446, Dz. U. z 2014 r. poz. 379, poz. 768, poz. 1133, poz. 1446) Rada Gminy uchwała, co następuje:

**§ 1.** 1. Przystępuje się do zmiany miejscowego planu zagospodarowania przestrzennego gminy Pabianice, przyjętego Uchwałą Nr XX/134/2004 Rady Gminy Pabianice z dnia 28 kwietnia 2004 r. (opublikowaną w Dz. Urz. Woj. Łódzkiego z dnia 9.07.2004 r. Nr 193 poz. 1734) dla terenu obejmującego część wsi Piątkowisko.

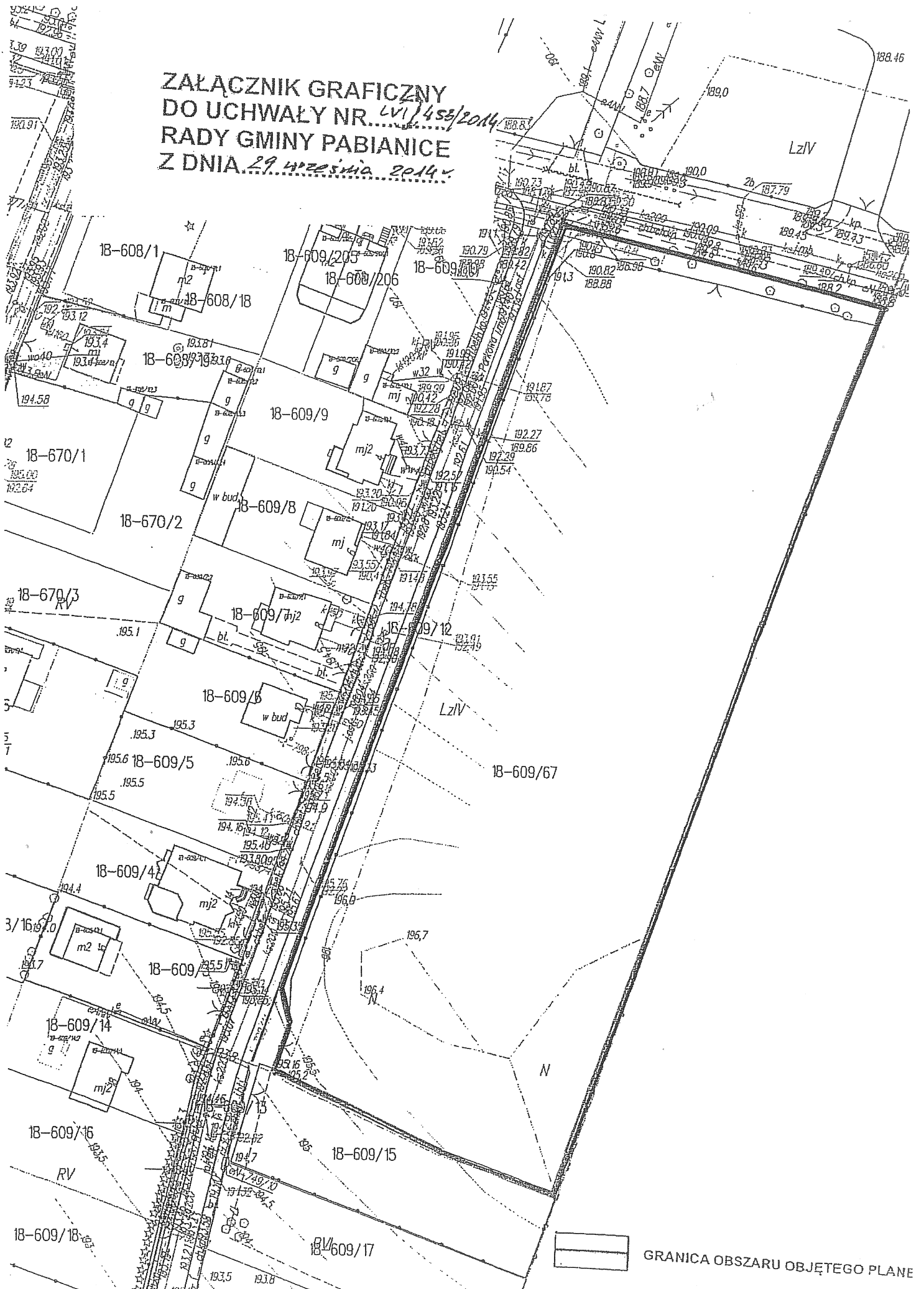
2. Integralną częścią uchwały jest załącznik graficzny przedstawiający granice obszaru objętego zmianą planu.

**§ 2.** Wykonanie uchwały powierza się Wójtowi Gminy Pabianice.

**§ 3.** Uchwała wchodzi w życie z dniem podjęcia.

Przewodniczący  
Rady Gminy Pabianice  
dr Arkadiusz Jaksa

**ZAŁĄCZNIK GRAFICZNY  
DO UCHWAŁY NR. LVI/458/2014  
RADY GMINY PABIANICE  
Z DNIA 29 WRZEŚNIA 2014.**



GRANICA OBSZARU OBJĘTEGO PLANE

Uzasadnienie  
do Uchwały Rady Gminy Pabianice

w sprawie przystąpienia do sporządzenia zmiany miejscowego planu zagospodarowania przestrzennego gminy Pabianice

Na terenie gminy Pabianice obowiązuje miejscowy plan zagospodarowania przestrzennego przyjęty uchwałą Nr XX/134/2004 z dnia 28 kwietnia 2004 r.

Celem doprowadzenia do zgodności z ustaleniami studium uwarunkowań i kierunków zagospodarowania przestrzennego gminy zasadnym jest sporządzenie zmiany planu dla nieruchomości o numerze ewidencyjnym 609/7 w obrębie wsi Piątkowisko polegającej na możliwości wzniesienia na niej budynku mieszkalnego.

Sporządzenie i uchwalenie zmiany planu miejscowego pozwoli na wykorzystanie działki budowlanej poprzednio przeznaczonej tylko pod zieleni parkową.

Biorąc powyższe pod uwagę, podjęcie uchwały w sprawie przystąpienia do sporządzania zmiany planu uznaje się za uzasadnione.

Pabianice 10-09-2014 r.