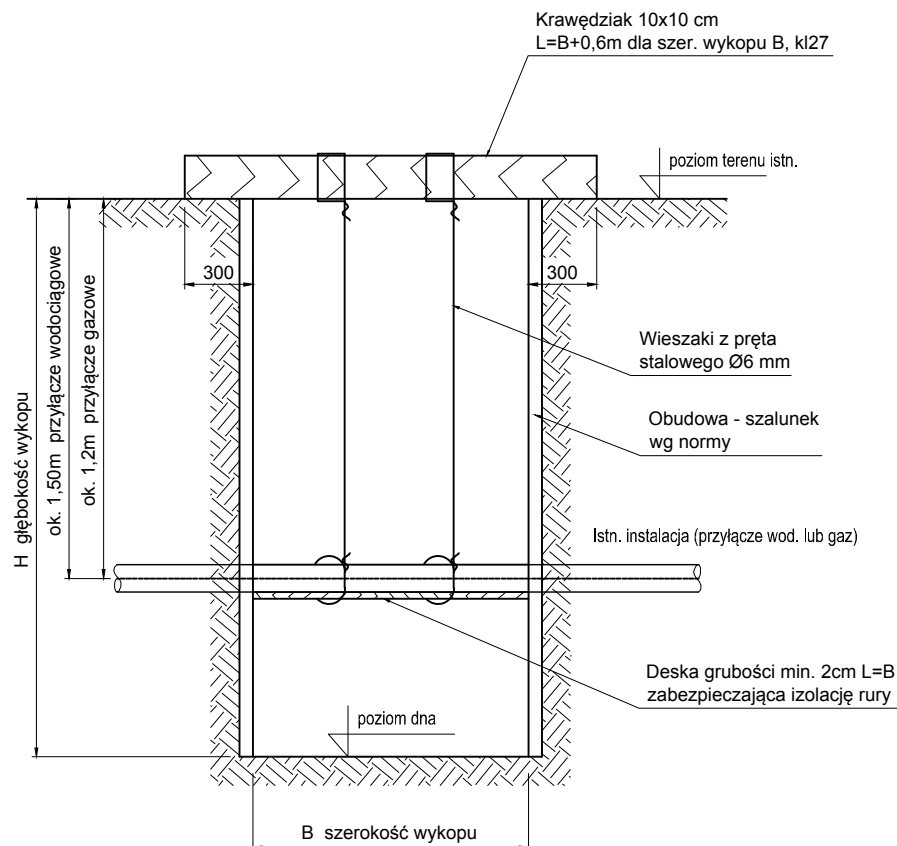
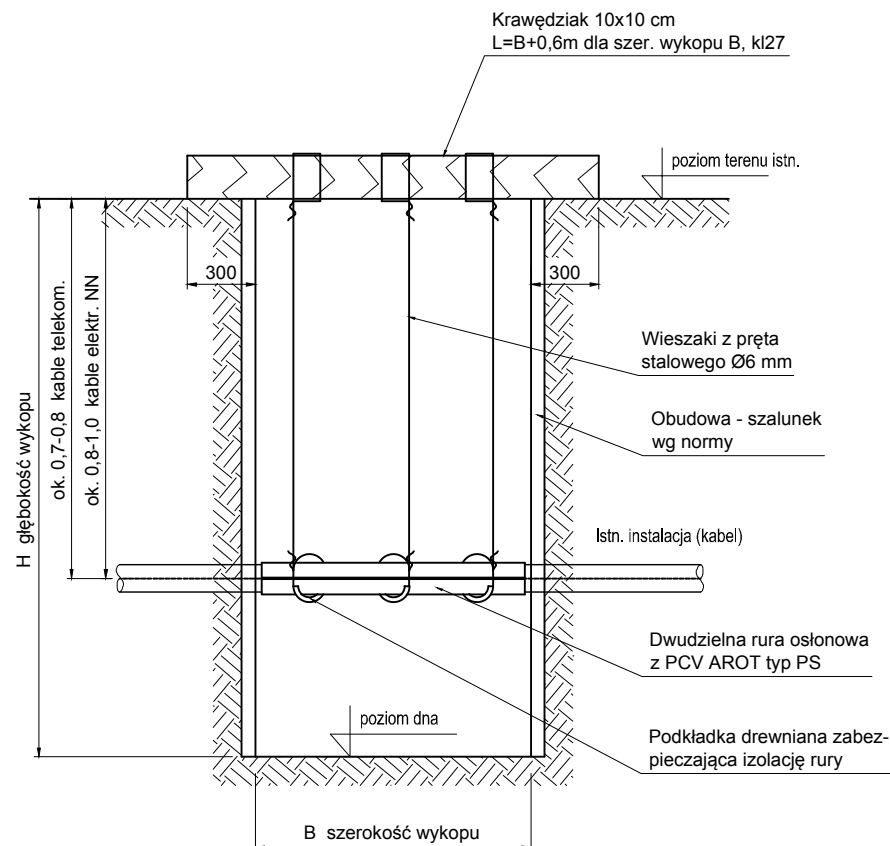


Sposób podwieszenia istniejących
przyłączy wodociągowych i gazowych



Sposób podwieszenia istniejących
kabli energetycznych i telekomunikacyjnych



	Biuro Projektowe: Pro-Plan Inżynieria ul. Braci Gierymskich 156, 51-640 Wrocław		faza: PW
	Inwestor: Gmina Pabianice 95-200 Pabianice, ul. Torowa 21		branża: sanitarna
projektował: mgr inż. Mariusz Kowalski nr. POM/0242/POOS/09	podpisy:	nazwa inwestycji: "Budowa kanalizacji sanitarnej we wsi Piątkowisko i Kudrowice - Gmina Pabianice"	data: 09.2012
sprawdził: mgr inż. Ryszard Musiał upr nr 256/Gd/72			skala: - - -
opracował: inż. Marcin Jarosz mgr inż. Krzysztof Dzikowski		nazwa rysunku: Schemat zabezpieczenia istniejącego uzbrojenia	nr rysunku: 4.2