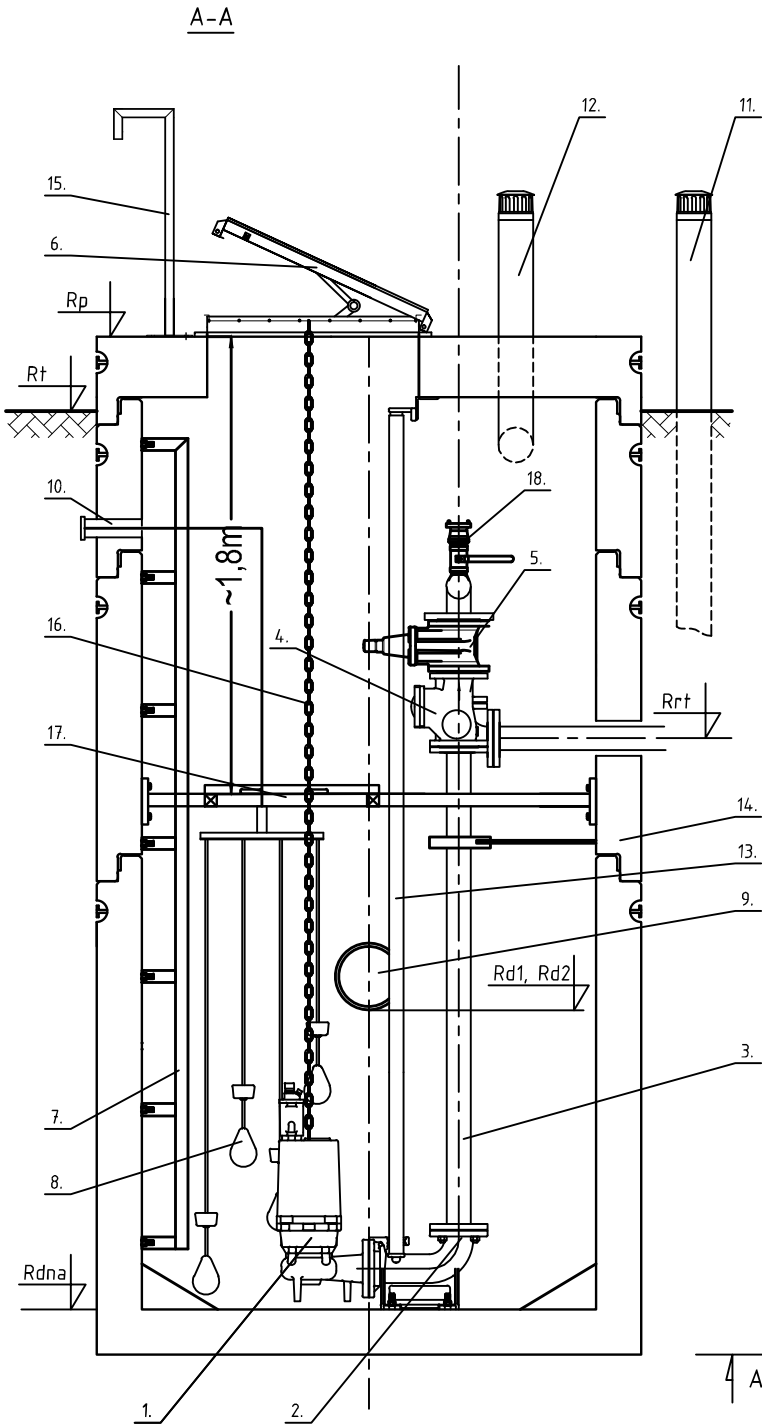


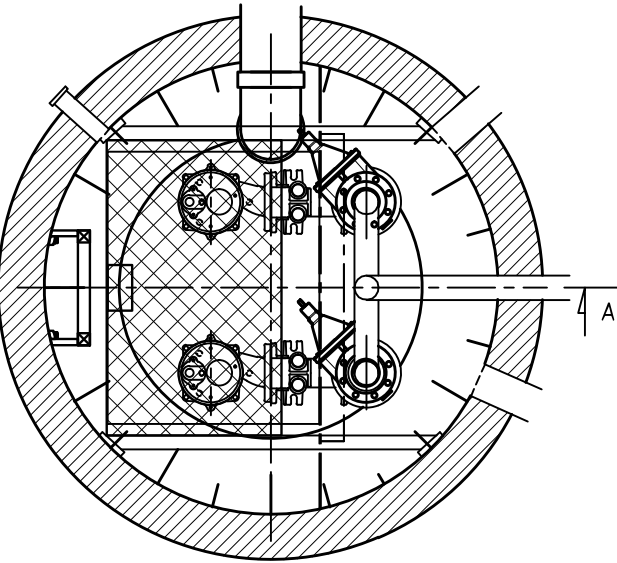
POMPOWNIA Ps-1



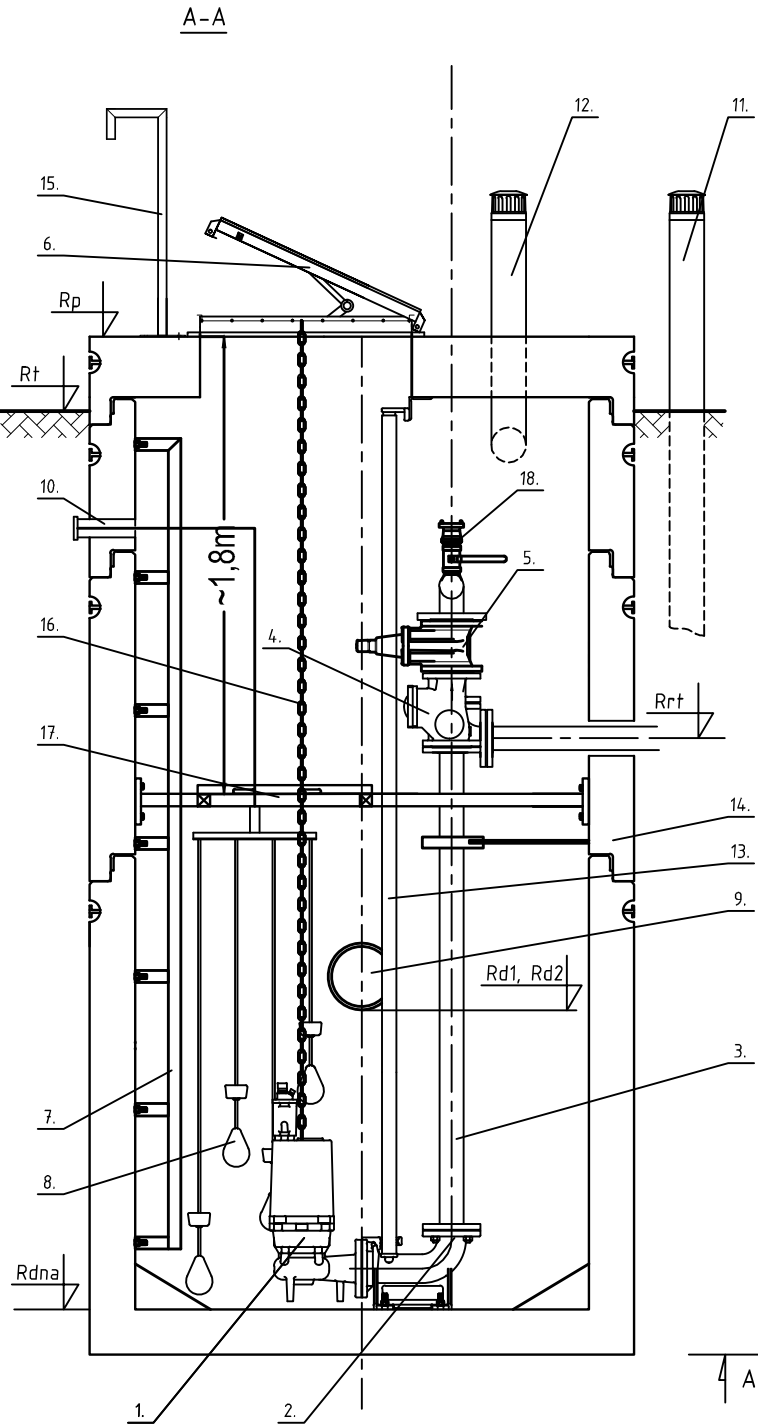
| Lp. | Nazwa | Materiał |
|-----|---|------------------|
| 1. | Pompa zatapialna typu S3HRCY | - |
| 2. | Słopa sprzęgająca typu M-T-M z systemem autozłacza | wg dostawcy pomp |
| 3. | Orurowanie przepompowni DN80 | stal kwasoodp. |
| 4. | Kulowy zawór zwrotny DN80 | żeliwo szare |
| 5. | Zasuwa odcinająca DN80 | żeliwo szare |
| 6. | Wtaz typu lekkiego 700x900 | stal kwasoodp. |
| 7. | Drabinka żłazowa | stal kwasoodp. |
| 8. | Sonda z sygnalizatorem poziomu | - |
| 9. | Dopływ grawitacyjny z kolaniem tłumiącym DN200 | PVC-U |
| 10. | Przejście szczelne kabli sterowania | - |
| 11. | Wentylacja - kominiek nawiewny | PVC |
| 12. | Wentylacja - kominiek wywiewny | PVC |
| 13. | Szyny prowadnic dla systemu M-T-M | stal kwasoodp. |
| 14. | Zbiornik pompowni DN1500 | polimerobeton |
| 15. | Poręcz drabinki | stal kwasoodp. |
| 16. | Łańcuch przymocowany do pomp | stal kwasoodp. |
| 17. | Podest technologiczny uchylany na bok (nie powodujący przystaniania drabinki) | stal kwasoodp. |
| 18. | Czyszczak Ø52mm | stal kwasoodp. |

- Uwaga:
- Przewody tłoczne pompowni wykonać ze stali kwasoodpornej
 - Armaturę odcinającą należy umieścić w sposób umożliwiający jej otwieranie/zamykanie z poziomu podestu technologicznego
 - Przewód wywiewny należy zakończyć antyodorowym kominikiem rurkowym typu KF-110/3/PE/B z wypełnieniem filtracyjnym

| zestawienie rzędnych | | | |
|----------------------|--------|---------|--|
| Rp | 190,95 | m n.p.m | |
| Rt | 190,65 | m n.p.m | |
| Rrt | 188,45 | m n.p.m | |
| Rd1 | 187,55 | m n.p.m | |
| Rd2 | 187,50 | m n.p.m | |
| Rdna | 186,45 | m n.p.m | |



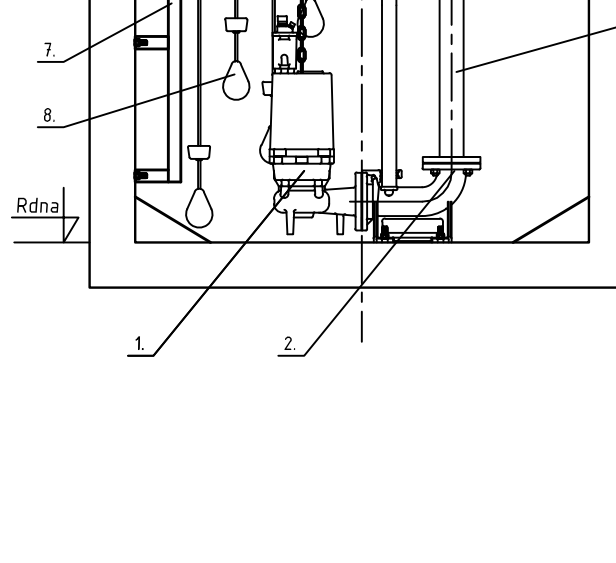
POMPOWNIA Ps-2




| Lp. | Nazwa | Materiał |
|-----|---|------------------|
| 1. | Pompa zatapialna typu S3HRCY | - |
| 2. | Słopa sprzęgająca typu M-T-M z systemem autozłacza | wg dostawcy pomp |
| 3. | Orurowanie przepompowni DN80 | stal kwasoodp. |
| 4. | Kulowy zawór zwrotny DN80 | żeliwo szare |
| 5. | Zasuwa odcinająca DN80 | żeliwo szare |
| 6. | Wtaz typu lekkiego 700x900 | stal kwasoodp. |
| 7. | Drabinka żłazowa | stal kwasoodp. |
| 8. | Sonda z sygnalizatorem poziomu | - |
| 9. | Dopływ grawitacyjny z kolaniem tłumiącym DN200 | PVC-U |
| 10. | Przejście szczelne kabli sterowania | - |
| 11. | Wentylacja - kominiek nawiewny | PVC |
| 12. | Wentylacja - kominiek wywiewny | PVC |
| 13. | Szyny prowadnic dla systemu M-T-M | stal kwasoodp. |
| 14. | Zbiornik pompowni DN1500 | polimerobeton |
| 15. | Poręcz drabinki | stal kwasoodp. |
| 16. | Łańcuch przymocowany do pomp | stal kwasoodp. |
| 17. | Podest technologiczny uchylany na bok (nie powodujący przystaniania drabinki) | stal kwasoodp. |
| 18. | Czyszczak Ø52mm | stal kwasoodp. |

- Uwaga:
- Przewody tłoczne pompowni wykonać ze stali kwasoodpornej
 - Armaturę odcinającą należy umieścić w sposób umożliwiający jej otwieranie/zamykanie z poziomu podestu technologicznego
 - Przewód wywiewny należy zakończyć antyodorowym kominikiem rurkowym typu KF-110/3/PE/B z wypełnieniem filtracyjnym

| zestawienie rzędnych | | | |
|----------------------|--------|---------|--|
| Rp | 190,25 | m n.p.m | |
| Rt | 189,95 | m n.p.m | |
| Rrt | 188,05 | m n.p.m | |
| Rd1 | 187,25 | m n.p.m | |
| Rd2 | - - | m n.p.m | |
| Rdna | 186,15 | m n.p.m | |



| | | | | |
|---|--|---|--|-----------|
|  | Wykonawca: | Konsorcjum firm "Pro-Plan Inżynieria" 51-640 WROCLAW, ul. Braci Gierzyńskich 156 "ELJOT" BL JAROSZ 80-172 GDANSK, ul. Tomasz Edisona 66 | Faza: | PW |
| | Inwestor: | Gmina Pabianice 95-200 Pabianice, ul. Torowa 21 | Branża: | sanitarna |
| Projektant: | mgr inż. Mariusz Kowalski uprawnienia sanitarne nr POM/0242/POOS/09 | Podpis: | Nazwa inwestycji: | Data: |
| Sprawdzający: | mgr inż. Waldemar Krząstek uprawnienia sanitarne nr WKP/0265/POOS/06 | | "Budowa kanalizacji sanitarnej we wsi Piątkowisko - Gmina Pabianice" | 08.2011 |
| Opracowanie: | inż. Marcin Jarosz inż. Krzysztof Dziński mgr inż. Aneta Dłubakowska | | Nazwa rysunku: | Skala: |
| | | | Pompoznia Ps-1 i Ps-2 | --- |
| | | | | Nr rys: |
| | | | | 5.1 |