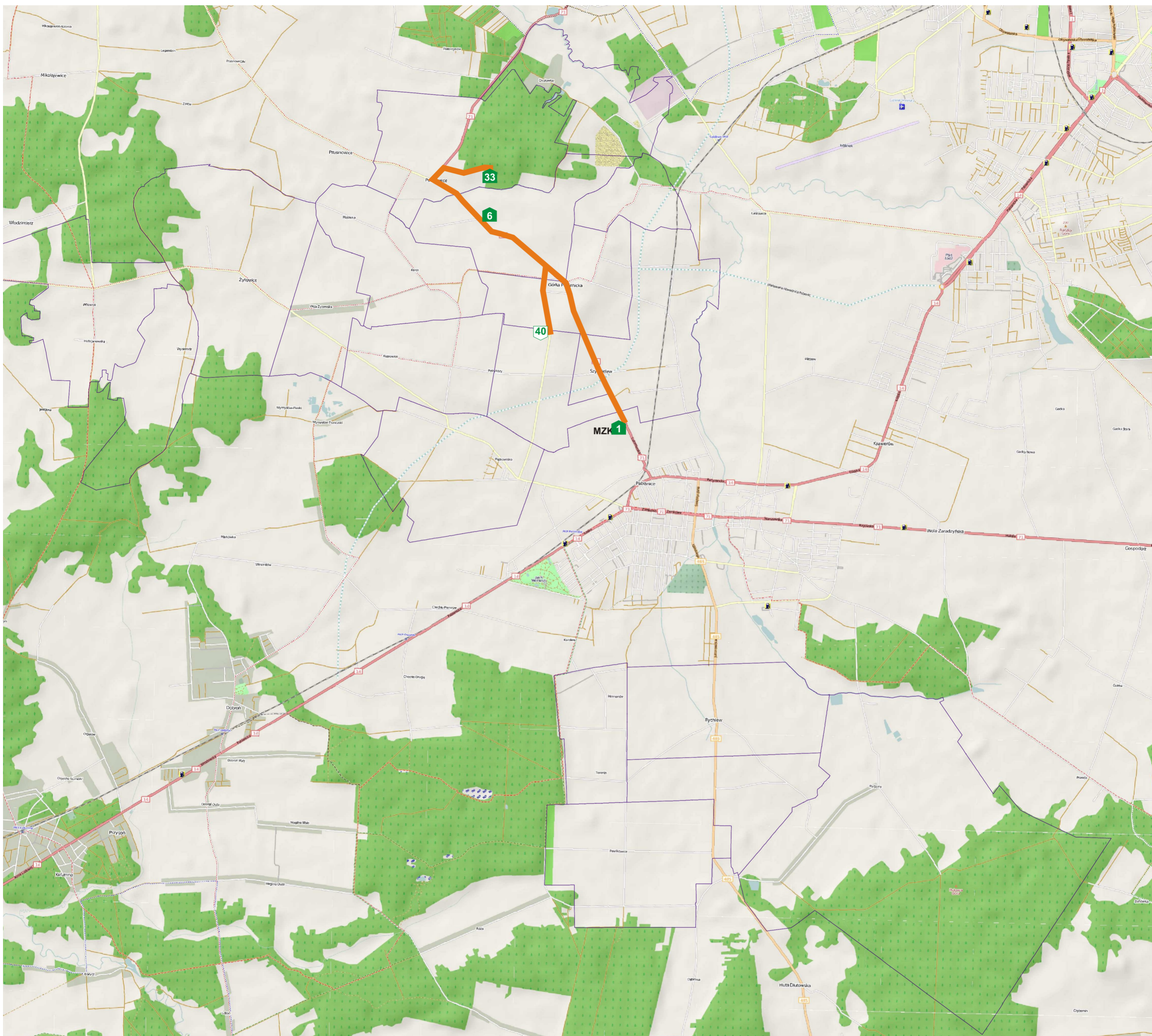


Długość trasy: 11 km
Porszewice Pl. Op.-Wych. – Szynkielew – Gimnazjum w Piątkowisku
Liczba uczniów – 45
Przywóz na godz. 7.45
Odwóz o godz. 14.00 – 15.00

Legenda:

- Gimnazjum w Piątkowisku
- Zespół Szkolno Przedszkolny (Piątkowisko)
- Zespół Szkolno Przedszkolny (Żytowice)
- Szkoła Podstawowa w Petrykozach
- Szkoła Podstawowa w Bychlewie
- Szkoła Podstawowa w Pawlikowicach



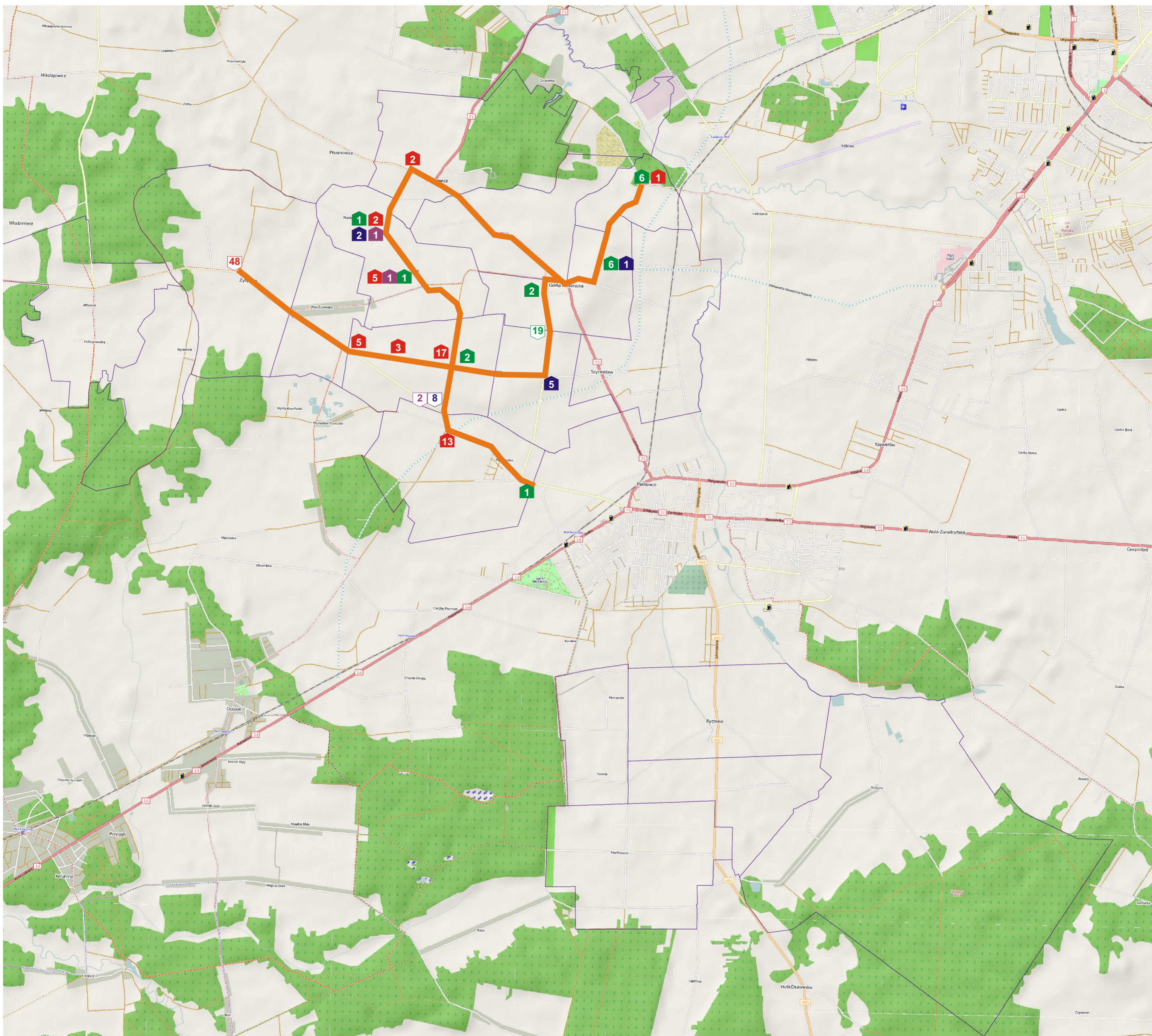
Długość trasy: 13,2 km
MZK (zajezdnia) – Pl. Op.-Wych. w Porszewicach – SP Petrykozy
Liczba uczniów – 40
Przywóz na godz. 7.30
Odwóz o godz. 14.10

Legenda:

- Gimnazjum w Piątkowisku
- Zespół Szkolno Przedszkolny (Piątkowisko)
- Zespół Szkolno Przedszkolny (Żytowice)
- Szkoła Podstawowa w Petrykozach
- Szkoła Podstawowa w Bychlewie
- Szkoła Podstawowa w Pawlikowicach

**TRASA nr 3:
PIĄTKOWISKO (PARK) – KONIN – MAJÓWKA – GORZEW – OSP GÓRKA PABIANICKA
– SP PETRYKOZY – GIMNAZJUM PIĄTKOWISKO/ZSP PIĄTKOWISKO – ZSP ŻYTOWICE**

**Rok szkolny
2011/2012**



Długość trasy: 23,9 km

Piątkowisko (park) – Konin – Majówka – Gorzew – OSP Górka Pabianicka – SP Petrykozy – Gimnazjum Piątkowisko/ZSP Piątkowisko – ZSP Żytowice

Liczba uczniów – 77; w tym:

- 8 do Gimnazjum Piątkowisko
- 19 do SP Petrykozy
- 2 do ZSP Piątkowisko

Przywóz do SP Petrykozy na godz. 7.30

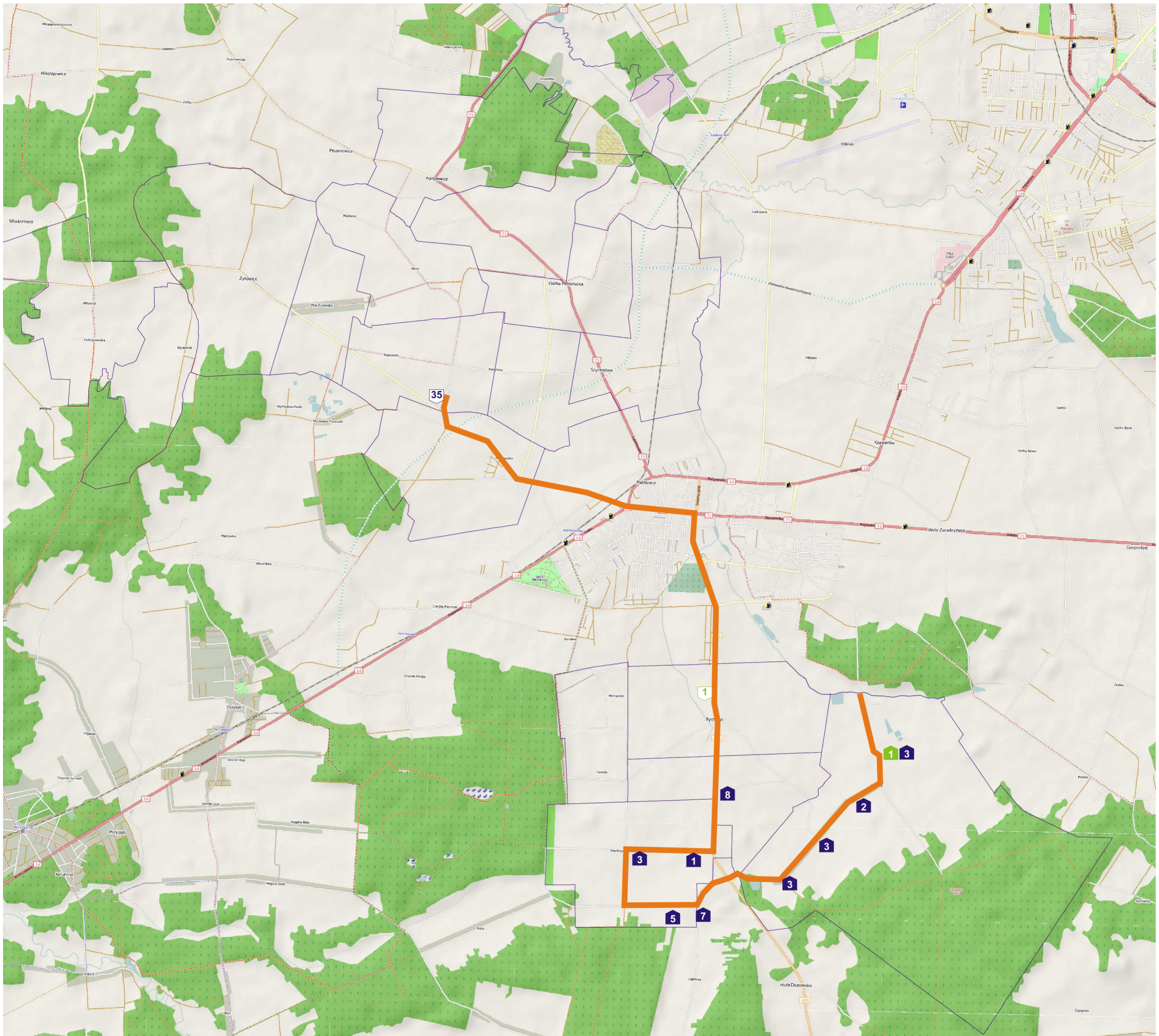
Przywóz do Gimnazjum na godz. 7.45

Przywóz do ZSP Piątkowisko na godz. 7.45, rozpoczęcie zajęć na godz. 8.40

Odwóz o godz. 14.10 - 15:00

Legenda:

- Gimnazjum w Piątkowisku
- Zespół Szkolno Przedszkolny (Piątkowisko)
- Zespół Szkolno Przedszkolny (Żytowice)
- Szkoła Podstawowa w Petrykozach
- Szkoła Podstawowa w Bychlewie
- Szkoła Podstawowa w Pawlikowicach



Długość trasy: 16 km
Liczba uczniów – 36; w tym:
- 35 do Gimnazjum
- 1 do SP Bychlew
Przywóz na godz. 7.45
Odwóz o godz. 14.00 – 15.00

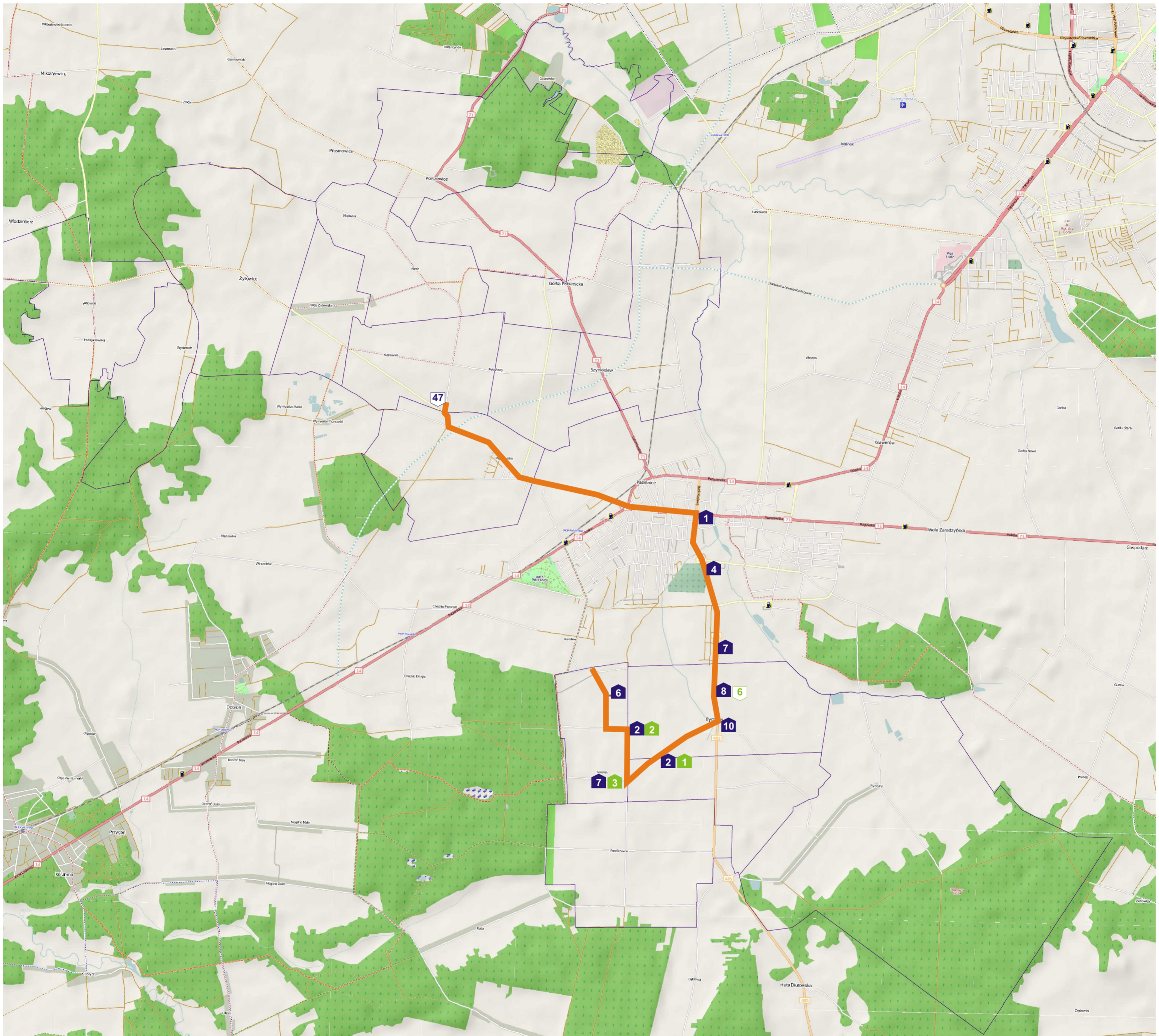
Legenda:

- Gimnazjum w Piątkowisku
- Zespół Szkolno Przedszkolny (Piątkowisko)
- Zespół Szkolno Przedszkolny (Żytowice)
- Szkoła Podstawowa w Petrykozach
- Szkoła Podstawowa w Bychlewie
- Szkoła Podstawowa w Pawlikowicach

TRASA nr 5:

a) HERMANÓW – TERENIN – SP BYCHLEW

b) BYCHLEW (sklep) – SZKOŁA W BYCHLEWIE – GIMNAZJUM W PIĄTKOWISKU



Długość trasy: 11,2 km; w tym:

a) 5,2 km – Hermanów – Terenin – Szkoła w Bychlewie

Liczba uczniów – 23 (w tym 17 do gimnazjum, 6 do SP Bychlew)

Przywóz na godz. 7.25

Odwóz o godz. 14.30 – 15.30

b) 6 km – Bychlew (sklep) – Szkoła w Bychlewie – Gimnazjum w Piątkowisku

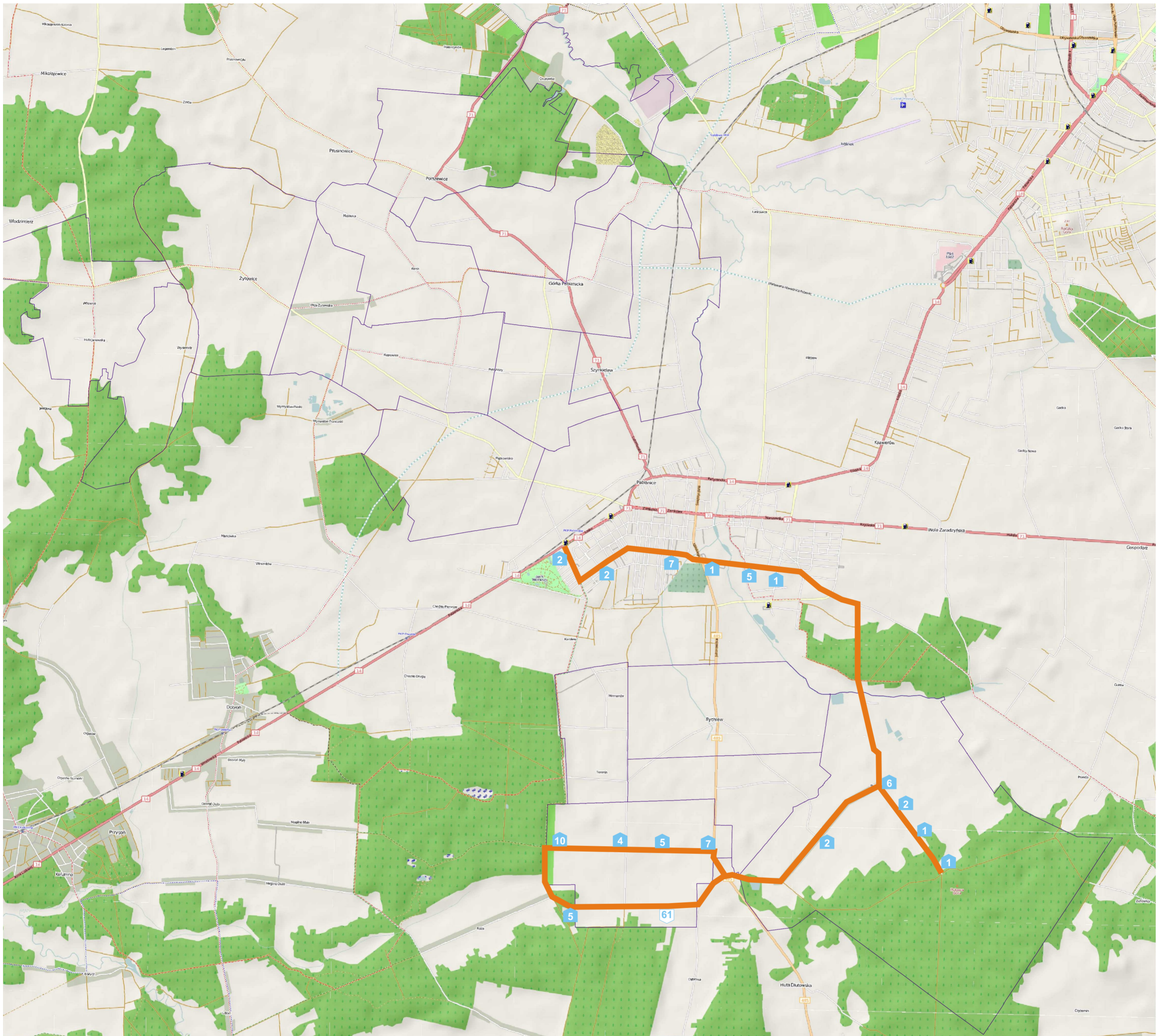
Liczba uczniów - 47

Przywóz na godz. 7.45

Odwóz o godz. 14.00 – 15.00







Legenda:

- Gimnazjum w Piątkowisku
- Zespół Szkolno Przedszkolny (Piątkowisko)
- Zespół Szkolno Przedszkolny (Żytowice)
- Szkoła Podstawowa w Petrykozach
- Szkoła Podstawowa w Bychlewie
- Szkoła Podstawowa w Pawlikowicach



Długość trasy: 21 km
Pabianice – Rydziny – Pawlikowice – SP Pawlikowice
Liczba uczniów – 61
Przywóz na godz. 8.30
Odwóz o godz. 14.00 – 15.00

Legenda:

-  Gimnazjum w Piątkowisku
-  Zespół Szkolno Przedszkolny (Piątkowisko)
-  Zespół Szkolno Przedszkolny (Żytowice)
-  Szkoła Podstawowa w Petrykozach
-  Szkoła Podstawowa w Bychlewie
-  Szkoła Podstawowa w Pawlikowicach