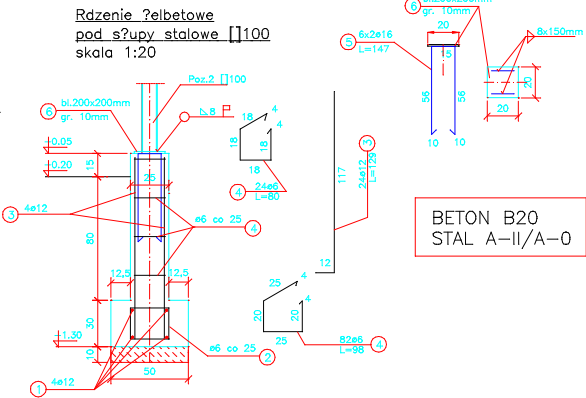
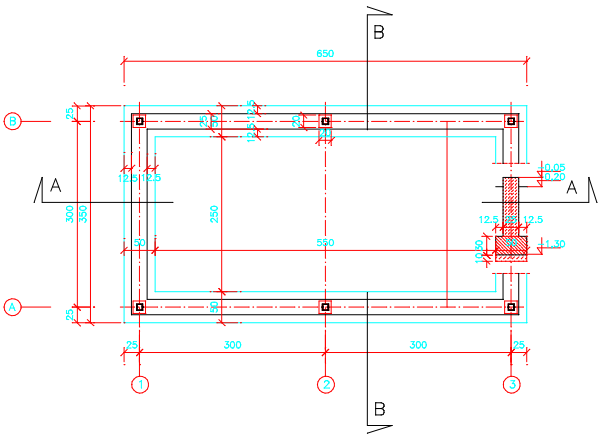


RZUT FUNDAMENTOW
skala 1:50

WYKAZ STALI ZBROJENIOWEJ						
NR	e	Długość szt.	Ilość szt.	Długość razem /m/	Ø	Ø18
1	12	Log 2000	4	80,00		
2	6	98	82	80,36		
3	12	129	24	28,08		
4	6	80	24	19,20		
5	16	147	12			17,64
Długość łączna /m/				99,56	108,08	17,64
Masa jedn. /kg/m				0,222	0,888	1,58
Masa razem /kg/				22,1	95,0	27,9
Masa łączna /kg/					146,0	

Nr 6. 6szt. bl. 200x200x10-- masa /kg/;6x3,14=19,0



Nazwa i adres obiektu		Imię i Nazwisko		Data		Rozpisa	
PROJEKT BUDOWLANY STACJI PODCIĄGNIOWEJ W BYCHLEWIE		mgr inż. A. SPÓRNIK upr. bud. 134/189/ML		01-10			
BUDYNEK TECHNOLOGICZNY							
Przedmiot wykonania		RZUT FUNDAMENTÓW		Skala: 1:50		Nr rys. 2	
				Projektant		Sprawdził	
				Projektant		Stadium: P.T.	